

AGRIA

Ersatzteilliste

52/8

für Universalmaschinen Type 1600 / 2600 R / RL / Z

mit Hirth-Motor 34 M 6 / 44 M 6
35 M 6 / 45 M 6

sowie für folgende Zusatzgeräte:

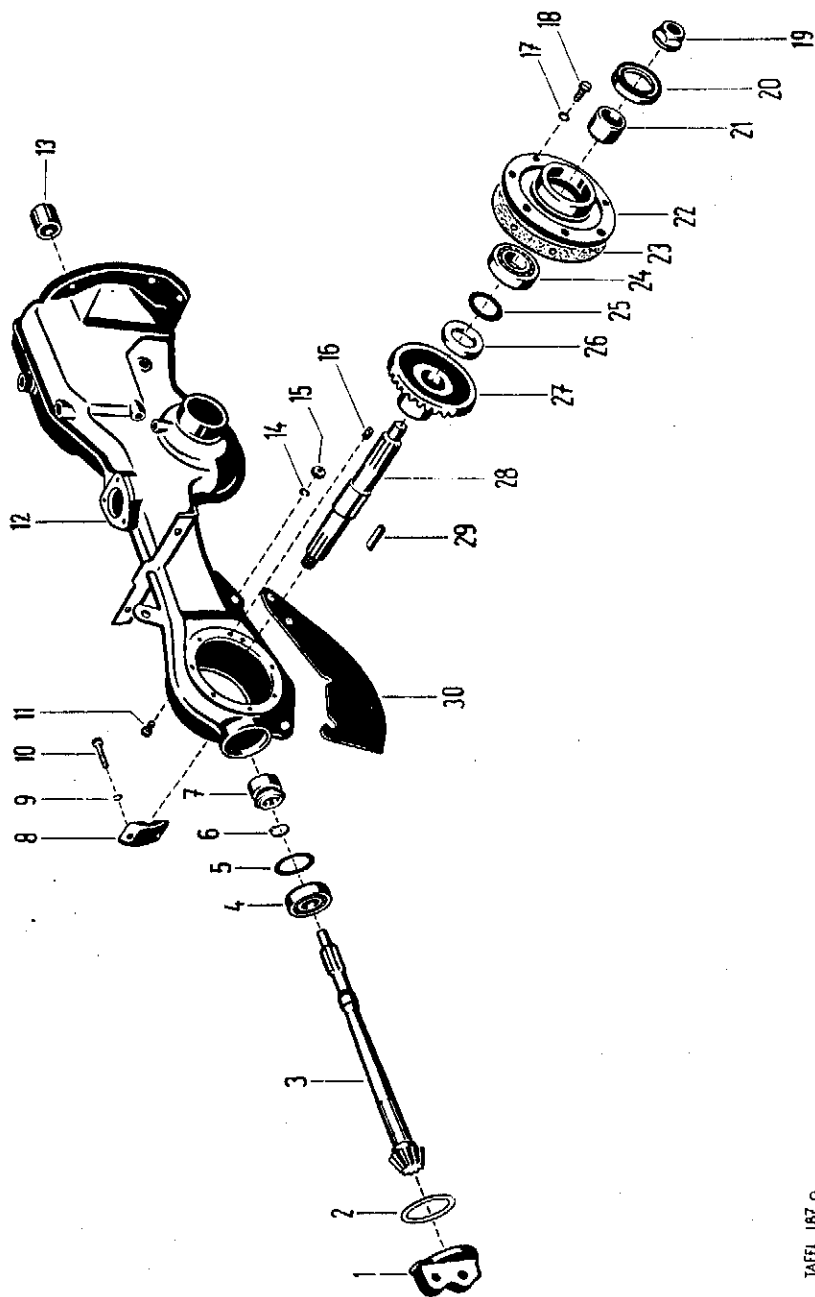
Art. 2502 / 2603 – 2509 / 2609, 1619, 1621, 1578, 1678, 2578, 2678

Achtung! Neue Ausgabe
für Ihren grünen Ordnersatz

AGRIA-WERKE GMBH 7108 MÖCKMÜHL

Telefon (06298) 311 · Fernschreiber 0466791

Tafel 187a Hackgetriebe



TAFEL 187 a

Tafel 187a Hackgetriebe

Bild	Benennung	Teil-Nr.	Stck.	Bemerkungen
1	Stutzendeckel	045 771	1	
2	Dichtring	008 830	1	
3	Hackritzelschleife	047 971	1	
4	Rillenkugellager 6204	025 650	1	
5	Distanzscheibe 35 × 46,5 × 0,2	010 760	x	
	" 35 × 46,5 × 0,4	010 770	x	
6	Seegerring 20 a × 1,2	013 300	1	
7	Schaltmuffe	047 031	1	
8	Deckeltraverse	045 781	1	
9	Federring A 8	012 960	2	
10	Sechskantschraube M 8 × 40	000 061	2	
11	" M 8 × 18	001 041	1	
12	Gehäuse vollst.	047 881	1	einschl. Bild 13
	Entlüftungsrippel	263 910	1	ab Masch. Nr. 5222755
13	Lagerbuchse	045 001	1	
14	Federring A 8	012 960	1	
15	Sechskantmutter M 8	005 951	1	
16	Gewindestift M 8 × 13	005 390	2	
	" M 6 × 12	229 600	2	
17	Dichtring 6,2 × 12,4 × 1 Alu	009 070	14	
18	Zylinderschraube M 6 × 15	003 150	14	
19	Elastic-Stopmutter M 16 × 1,5	006 620	2	
20	Wellendichtring B 32 × 47 × 10 SL	018 860	2	
21	Distanzrohr	048 023	2	
22	Hackgetriebedeckel	048 031	2	
23	Dichtung	048 041	2	
24	Rillenkugellager 6205	025 670	2	
25	Distanzscheibe 25 × 39,5 × 0,2	010 660	x	
26	" 25 × 42 × 5,6	048 011	x	
	" 25 × 42 × 6,0	216 860	x	
	" 25 × 42 × 6,4	216 870	x	
	" 25 × 42 × 6,8	216 880	x	
	" 25 × 42 × 7,2	216 890	x	
	" 25 × 42 × 7,6	216 900	x	
	" 25 × 42 × 8,0	216 910	x	
	" 25 × 42 × 8,4	216 920	x	
	" 25 × 42 × 8,6	216 930	x	
27	Hackkegelrad (32 Z)	048 001	1	
28	Hackwelle	047 991	1	
29	Passfeder 6 × 6 × 36	018 400	1	
30	Sporn	045 821	1	

x nach Bedarf

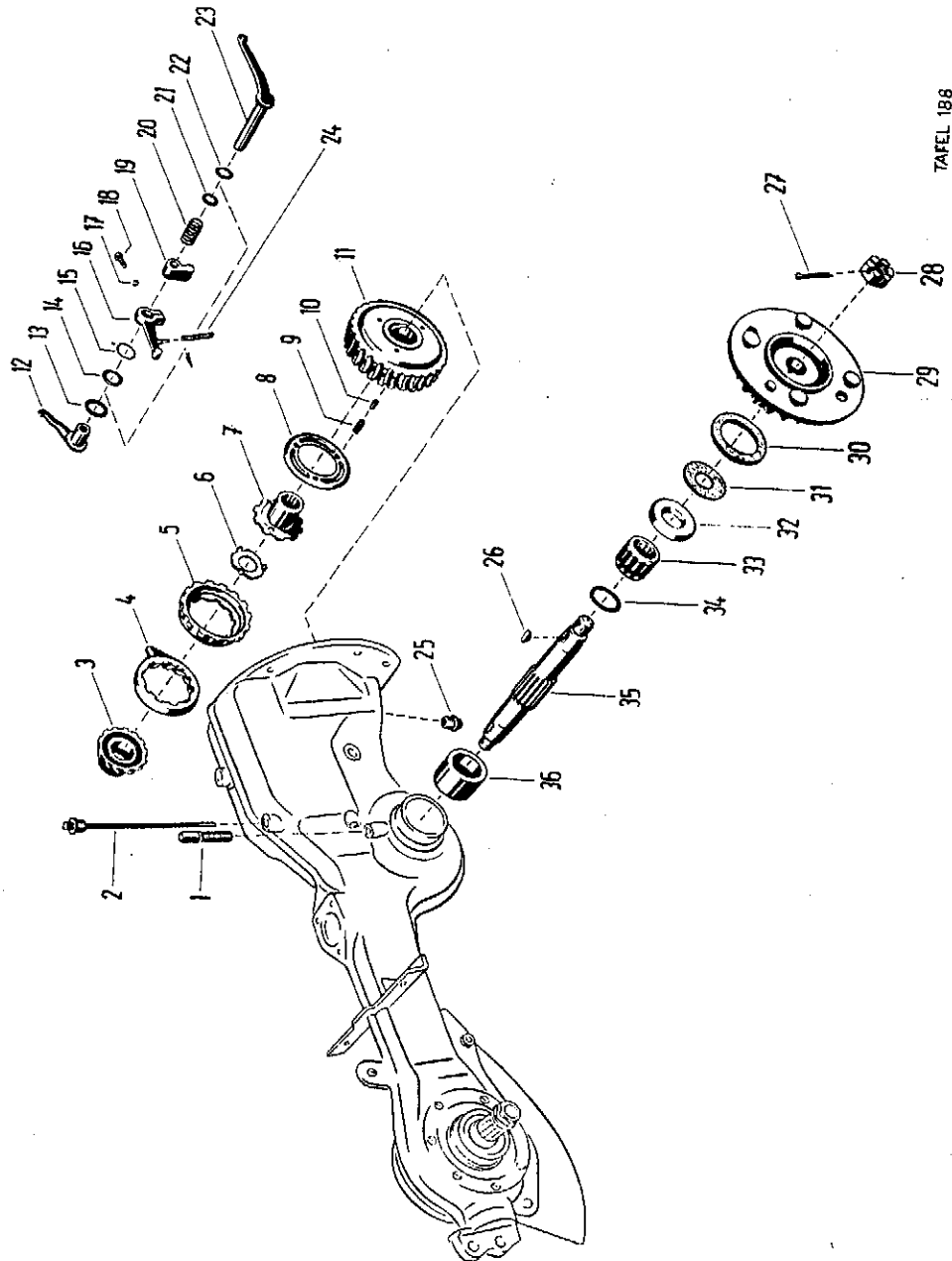
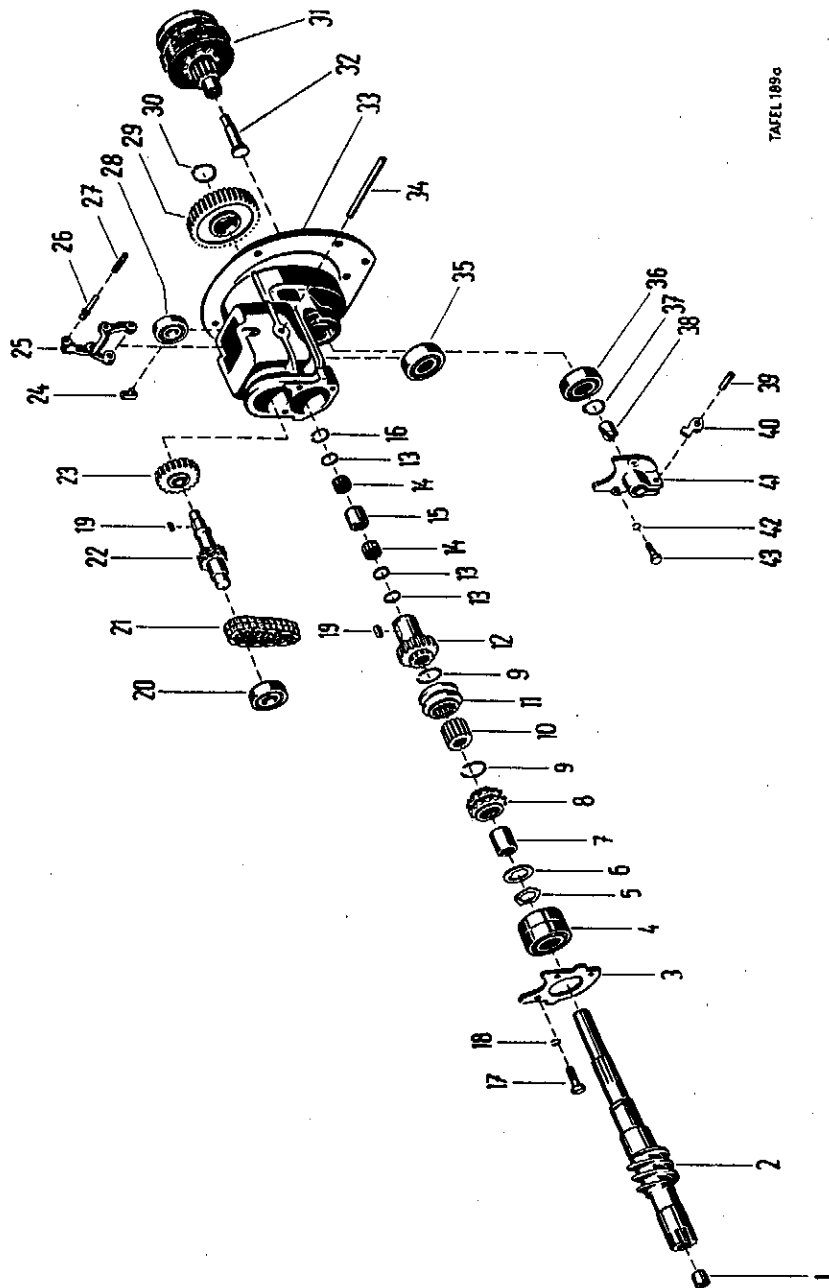


Bild	Benennung	Teil-Nr.	Stck.	Bemerkungen
1	Vierkantschraube M 10 × 32	002 060	2	
2	Olmess-Stab R 3/8" × 165	021 660	1	
3	Lagerrad linksgängig	047 921	1	
4	Betätigungsring	047 001	1	
5	Kuppelkranz	045 411	1	
6	Axialscheibe	047 902	1	
7	Kuppelrad	047 931	1	
8	Federführungsring	045 421	1	
9	Schnapperfeder	045 091	3	bis Masch. Nr. 5222258
	Freilauffeder	048 281	6	ab " " 5222259
10	Schneckenradfederstift	045 461	6	bis Masch. Nr. 5222258 nur 3 Stck.
11	Schneckenrad eingängig	048 501	1	für Type 1600/2600 RL
	Schneckenrad zweigängig	048 451	1	für Type 1600/2600 R u. Z. } einschl. Bild 10
12	Aussenhebel	048 271	1	
13	Dichtring 22 × 31 × 1 Fiber	008 470	1	
14	" 22 × 32 × 3 Kork	008 800	1	
15	Federscheibe A 24 × 30	012 120	1	
16	Innenhebel	048 241	1	
17	Federring A 6	012 950	1	
18	Sechskantschraube M 6 × 20	000 540	1	
19	Lösehebel	048 251	1	
20	Lösehebellfeder	257 071	1	
21	Dichtring 14 × 22 × 3 Kork	008 790	1	
22	" 14 × 25 × 1 Fiber	008 440	1	
23	Motorkupplungshebel	048 261	1	
24	Innenhebelrückholfeder	047 951	1	
25	Stopfen R 3/8"	021 210	1	
26	Scheibenfeder 5 × 7,5	016 960	2	
27	Splint 4 × 30	014 530	2	
28	Kronenmutter M 18 × 1,5	006 610	2	
29	Radflansch rechts vollst. (23 Z)	048 431	1	für Type 1600/2600 RL/Z
	" " " (16 Z)	048 421	1	" " 1600/2600 R
	" links " (23 Z)	048 401	1	" " 1600/2600 RL/Z
	" " " (18 Z)	048 411	1	" " 1600/2600 R
	Kettenkranz (18 Z)	047 961	1	
	" (23 Z)	253 361	1	
	Radstift	045 061	4	Einzelteile von Bild 29
	Schnapperdeckel	045 071	1	
	Schnapper	047 941	1	
	Schnapperfeder	045 091	1	
30	Dichtring 42 × 58 × 5 Filz	008 710	2	
31	" 22 × 48 × 2 Filz	008 680	2	
32	Wellendichtring B 25 × 50 × 10	019 210	2	
33	Walzenkranz WA 2025	026 370	2	
34	Anlaufscheibe 26 × 34,5 × 0,6	010 840	2	
35	Radwelle	047 891	1	
36	Lagerring	047 912	1	

Tafel 189a Motorgetriebe RL und R



Tafel 189a Motorgetriebe RL und R**

Bild	Benennung	Teil-Nr.	Stck.	Bemerkungen
	Motorgetriebegehäuse vollst. montiert	103 621		RL Bild 1—43
	" " " "	103 611		R
1	Ritzlagerbuchse	045 371	1	
2	Schneckenwelle eingängig	048 511	1	nur f. RL** (einschl. Bild 1)
3	Lagerbrücke	048 351	1	
4	Rillenkugellager 6205 / 6205 S gepaart	025 690	1	
5	Seegerring 25 a K × 1,5	014 460	1	bis Masch. Nr. 52 19 776
	Seegerring 25 a × 2	013 490	1	ab . . . 52 19 777
6	Anlaufscheibe	048 221	1	
7	Schaltradbuchse	048 321	1	
8	Kettenrad (15 Z)	048 471	1	einschl. Bild 7
9	Sprengring 28	014 300	2	
10	Profilring	048 341	1	
11	Schaltring	048 052	1	
12	Antriebsrad (19 Z)	048 362	1	
13	Anlaufring	048 381	3	
14	Nadelkäfig K 18 × 22 × 13	026 240	2	
15	Anlaufrohr	048 391	1	
16	Seegerring 22 i × 1	013 660	1	
17	Sechskantschraube M 8 × 25	000 191	3	
18	Federring A 8	012 960	3	
19	Passfeder A 6 × 6 × 18	018 350	2	
20	Rillenkugellager 6204	025 650	1	
21	Zweifachrollenkette 2 × 9,525 × 5,72 × 24 endlos	020 630	1	
22	Kettenradwelle (12 Z)	048 302	1	ab Masch. Nr. 52 53 86
23	Vorgelegerad (25 Z)	048 311	1	
24	Nutenstein Scheibe 8,4	048 211 007 820	2 1	
25	Schaltgabel	048 161	1	ab Masch. Nr. 52 53 86
26	Federführungsstift	049 751	1	
27	Schaltfeder	048 181	1	
28	Rillenkugellager 6302	025 780	1	
29	Stirnrad (47 Z)	048 201	1	
30	Seegerring 30 a × 1,5	013 380	1	
31	Kupplung vollst.	107 461	1	Einzelteile siehe Seite 20
32	Zentralstift	048 141	1	
33	Motorgetriebegehäuse	048 112	1	} ab Masch. Nr. 52 53 86
34	Gabelbolzen	048 151	1	
35	Rillenkugellager 6006	025 550	1	
36	Rillenkugellager 6204	025 650	1	
37	Seegerring 20 a × 1,2	013 300	1	
38	Gabelstück	047 142	1	
39	Nietstift 10 h 11 × 25	018 010	1	
40	Zwischenhebel	048 371	1	bzw. 3 Einzelstücke
41	Motorgetriebedeckel	048 131	1	
42	Federring A 8	012 960	2	
43	Sechskantschraube M 8 × 20	001 091	2	

** Schneckenwelle für Ausführung R siehe Seite 19 vor 1

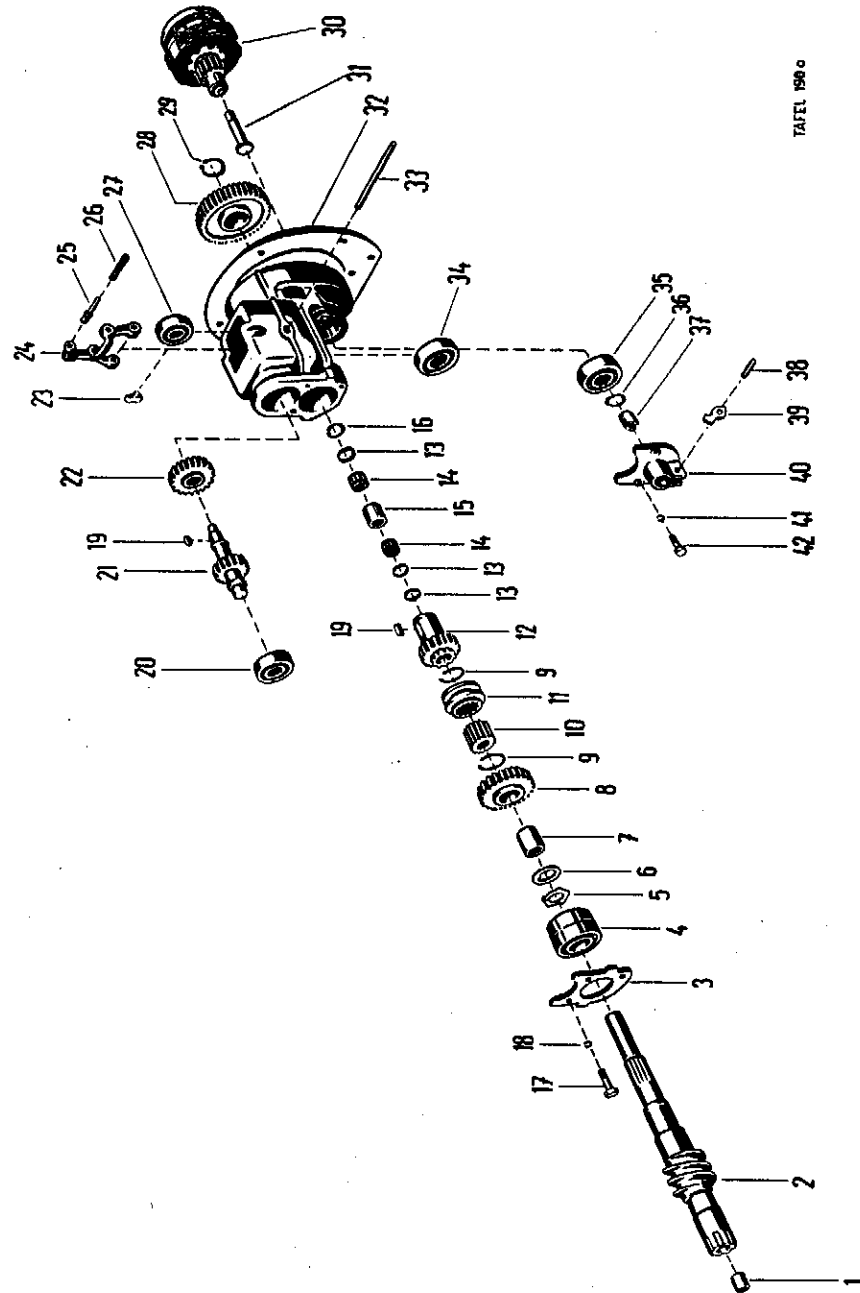
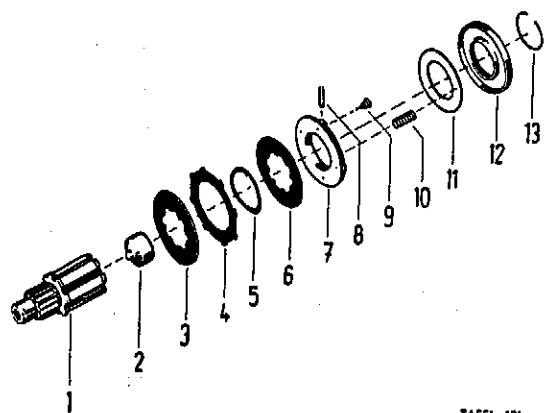


Bild	Benennung	Teil-Nr.	Stck.	Bemerkungen
	Motorgetriebegehäuse vollst. montiert	103 631		Bild 1-42
1	Ritzlagerbuchse	045 371	1	
2	Schneckenwelle zweigängig	048 441	1	für 1800 / 2000 R u. Z einschl. Bild 1)
3	Lagerbrücke	048 351	1	
4	Rillenkugellager 6205 / 6205 S gepaart	025 690	1	
5	Seegerring 25 a K × 1,5	014 460	1	bis Masch. Nr. 52 19 641
	Seegerring 25 a × 2	013 490	1	ab . . . 52 19 642
6	Anlaufscheibe	048 221	1	
	Schaltrad vollst.	048 461	1	Bild 7 u. 8
7	Schaltradbuchse	048 321	1	
8	Schaltrad (26 Z)	048 461	1	
9	Sprengring 28	014 300	2	
10	Profilring	048 341	1	
11	Schaltring	048 052	1	
12	Antriebsrad (19 Z)	048 362	1	
13	Anlaufring	048 381	3	
14	Nadelkäfig K 18 x 22 x 13	026 240	2	
15	Anlaufrohr	048 391	1	
16	Seegerring 22 i × 1	013 660	1	
17	Sechskantschraube M 8 × 25	000 191	3	
18	Federring A 8	012 960	3	
19	Passfeder A 6 × 6 × 18	018 350	2	
20	Rillenkugellager 6204	025 650	1	
21	Vorgelegewelle (18 Z)	048 291	1	ab Masch. Nr. 52 53 86
22	Vorgeleigerad (25 Z)	048 311	1	
23	Nutenstein	048 211	2	
	Scheibe 8,4	007 820	1	
24	Schaltgabel	048 161	1	ab Masch. Nr. 52 53 86
25	Federführungsstift	049 751	1	
26	Schaltfeder	048 181	1	
27	Rillenkugellager 6302	025 780	1	
28	Stirnrad (47 Z)	048 201	1	
29	Seegerring 30 a × 1,5	013 380	1	
30	Kupplung vollst.	107 461	1	Einzelteile siehe Seite 20
31	Zentralstift	048 141	1	
32	Motorgetriebegehäuse	048 112	1	} ab Masch. Nr. 52 53 86
33	Gabelbolzen	048 151	1	
34	Rillenkugellager 6006	025 550	1	
35	Rillenkugellager 6204	025 650	1	
36	Seegerring 20 a × 1,2	013 300	1	
37	Gabelstück	047 142	1	
38	Nietstift 10 h 11 × 25	018 010	1	
39	Zwischenhebel	048 371	1	bzw. 3 Einzelstücke
40	Motorgetriebedeckel	048 131	1	
41	Federring A 8	012 960	2	
42	Sechskantschraube M 8 × 20	001 091	2	

Tafel 191 Kupplung

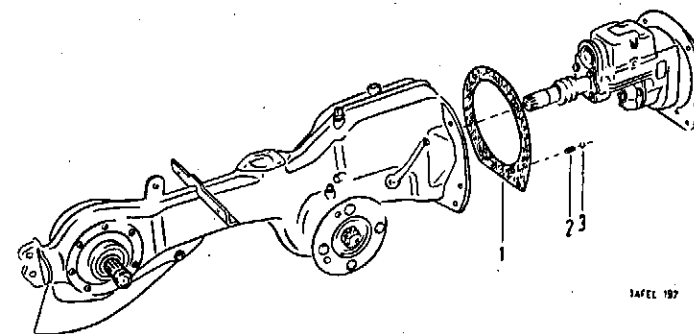


TAFEL 191

Bild	Benennung	Teil-Nr.	Stck.	Bemerkungen
1	Zentraltrieb (15 Z)	048 061	1	
2	Lösestück	047 052	1	
3	Endlamelle	045 202	1	
4	Aussenlamelle	045 222	8	
5	Kupplungslösefeder	045 231	8	
6	Innenlamelle	045 212	8	
7	Federdruckscheibe	045 241	1	
8	Lösestift	045 251	4	
9	Sicherungsfeder	045 281	4	
10	Kupplungsfeder	045 291	8	
11	Distanzscheibe 0,5 mm	048 071	X	
	" 1,0 mm	226 561	X	
12	Kupplungsring	048 121	1	
13	Sprengring A 40	014 330	1	

X = nach Bedarf

Tafel 192 Gehäuse - Motorgetriebe



TAFEL 192

Bild	Benennung	Teil-Nr.	Stck.	Bemerkungen
1	Dichtung	048 081	1	
2	Zentrierstift 6 m 6 x 16 x 8	016 280	2	
3	Sprengring 6	014 210	2	

Tafel 194 Anbauteile für Motor

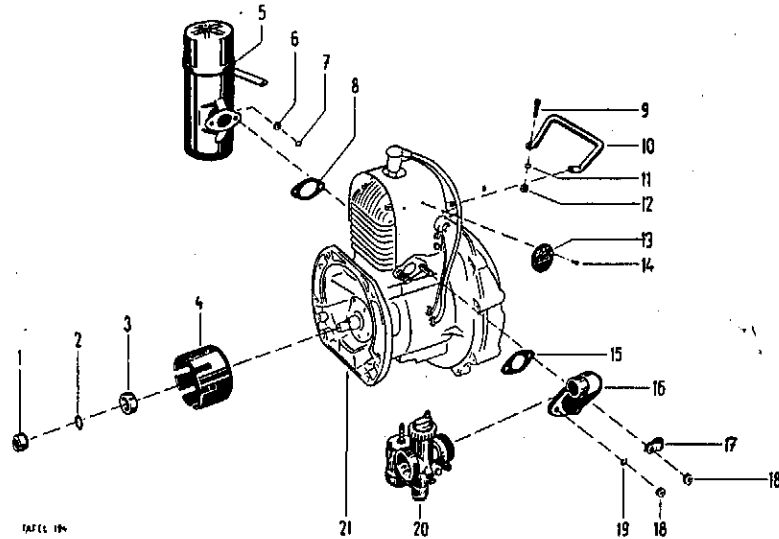


Bild	Benennung	Teil-Nr.	Stck.	Bemerkungen
1	Schlitzmutter M 14 × 1,5	006 950	1	
2	Fächerscheibe A 14,4 × 22	012 220	1	
3	Zentrallagerbuchse	045 331	1	
4	Kupplungsgehäuse	047 272	1	einschl. Bild 3
5	Auspufftopf vollst.	048 722	1	
6	Sechskantmutter M 8 Messing	005 961	2	
7	Scheibe 8,4	007 820	2	
8	Auspuffdichtung	082 120	1	
9	Sechskantschraube M 6 × 25	000 200	2	
10	Motortragegriff	047 441	1	
11	Federring A 6	012 950	2	
12	Sechskantmutter M 6	005 930	2	
13	} entfällt			
14				
15	Einlassdichtung	082 110	1	
16	Gasstutzen	080 650	1	für Motore 34 / 44 M 6
	"	080 650	1	" " 35 / 45 M 6
17	Zündleitungsschelle	080 560	1	
	Gummschlauch	078 290	1	
18	Sechskantmutter M 8	005 951	2	
19	Federring A 8	012 960	1	
20	Vergaser Bing 1/22/107	026 720	1	für Typen 1600 K/RL/Z
	" " 1/22/114	026 730	1	" " 2600 R/RL/Z
21	Zweitakt-Motor Hirth	34 M 6 / 35 M 6	1	" " 1600 R/RL/Z
	" " "	44 M 6 / 45 M 6	1	" " 2600 R/RL/Z

Tafel 201 Zusammenbau Gehäuse - Holm - Motor

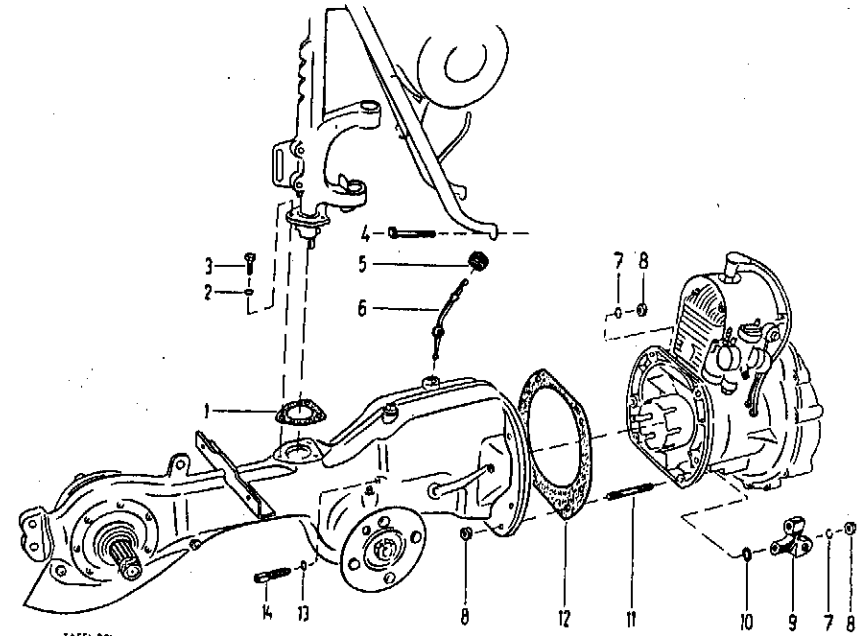
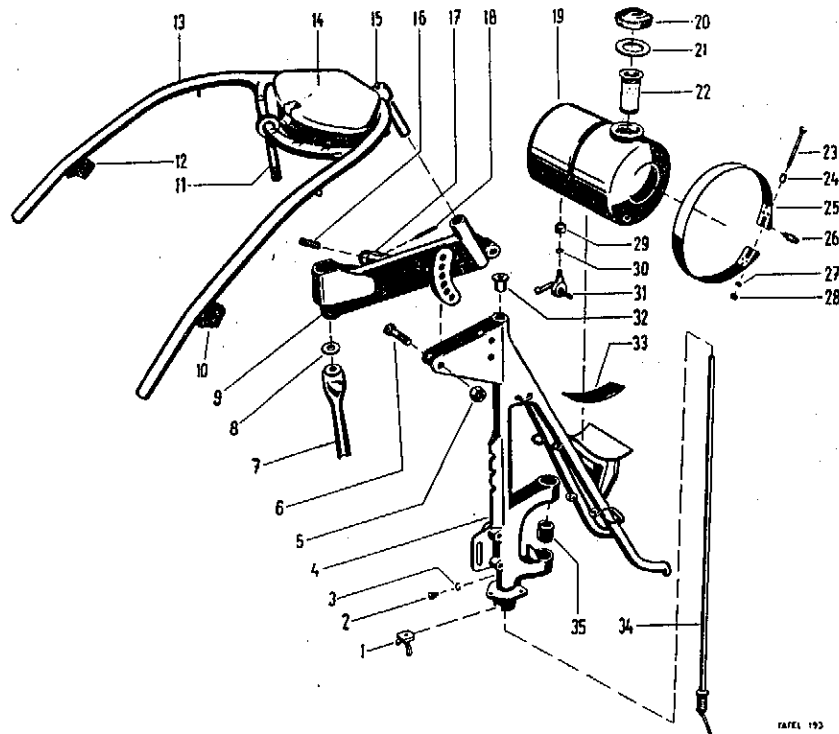


Bild	Benennung	Teil-Nr.	Stck.	Bemerkungen
1	Dichtring	047 451	1	
2	Federring A 8	012 960	3	
3	Sechskantschraube M 8 × 20	001 091	3	
4	Hammerschraube M 10 × 50	004 250	2	
5	Schalthebelmutter	047 981	1	
6	Schalthebel	048 191	1	
7	Federring A 10	012 970	6	
8	Sechskantmutter M 10	005 970	10	
9	Anschluss-Segment rechts	048 641	1	
	" links	048 631	1	
10	Dichtungsscheibe 10,2 × 19,9 × 1 Alu	009 010	4	
11	Stiftschraube M 10 × 65	004 450	4	
12	Dichtung	048 091	1	
13	Dichtungsring 7,5 × 2 Gummi	021 490	2	
14	Vierkantschraube M 10 × 25	002 070	2	

Tafel 193 Holm



TAfel 193

Bild	Benennung	Teil-Nr.	Stck.	Bemerkungen
1	Schaltgabel	258 631	1	
2	Linsenschraube M 8 × 10	003 450	1	
3	Federring A 8	012 960	1	
4*	Unterholm	258 362	1	einschl. Bild 1-3, 32, 34, 35
5	Elastic-Stopmutter M 12	006 730	2	
6	Sechskantschraube M 12 × 50	000 090	2	
7	Knebel vollst.	045 661	1	
8	Kugelscheibe	045 631	1	
9	Holmkonsole vollst.	257 292	1	einschl. Bild 16, 17, 18

* Bei Ersatz-Bedarf vor Masch. Nr. 52 28 342 muss an dem Unterholm 258 362 die Filterstütze 107 591 angeschweisst werden.

Tafel 193 Holm

Bild	Benennung	Teil-Nr.	Stck.	Bemerkungen
10	Handhebellager	251 951	1	
11	Ringschraube	047 341	1	
12	Handhebellager	251 951	1	
13	Lenker vollst.	048 562	1	Bild 10-15
14	Werkzeugkasten	047 551	1	
	Deckelfeder	252 282	1	
	Halbrundniet 3 × 6	017 330	2	
	Werkzeugkastenscharnier	252 031	1	
15	Nietbolzen	045 621	1	
16	Druckfeder	253 481	1	
	Schaltstangengleitstück	253 491	2	eingebaut ab Masch. Nr. 52 11 228
17	Schaltstangenführung	257 161	1	
18	Spannstift 4 × 24	015 960	2	
19	Kraftstoffbehälter	048 731	1	
20	Verschlussdeckel 40 mit Aufdruck	021 280	1	
21	Dichtring	008 880	1	
22	Kraftstoffsieb	251 921	1	
23				
24				
25	Teile werden ersetzt durch:			
26	Spannschelle A 165 × 30	022 080	1	
27				
28				
29	Schnellanschlussmutter	021 310	1	
30	Dichtring 11,2 × 14,5 × 1 Fiber	008 490	1	
31	Kraftstoffhahn	266 422	1	wird mit Bild 29/30 geliefert
32	Stützrohrkuppe	258 621	1	
33	Tankunterlage	048 611	1	
34	Schaltstange	258 581	1	
35	Einspannbuchse 22 × 28 × 30	014 760	2	
	Rückstrahlerarm kpl.	048 591	2	angeschweisst ab Masch. Nr. 52 22 401 bis 52 52 056
	Klaue	259 011	4	
	Sechskantschraube M 5 × 30	000 721	2	
	Sechskantmutter M 5	005 921	2	
	Scheibe 5,3 Ø	007 790	2	
	Rückstrahlerbolzen	252 051	2	Rückstrahlerarm kpl. 048 601
	Rückstrahlerarm	252 061	2	anschraubbar ab Masch. Nr. 52 52 057
	Sperrfeder	252 081	2	
	Scheibe 10,5 Ø	008 030	2	
	Spannhülse 5 × 16	016 180	2	
	Rückstrahler	029 520	2	

Tankanlage

044 711

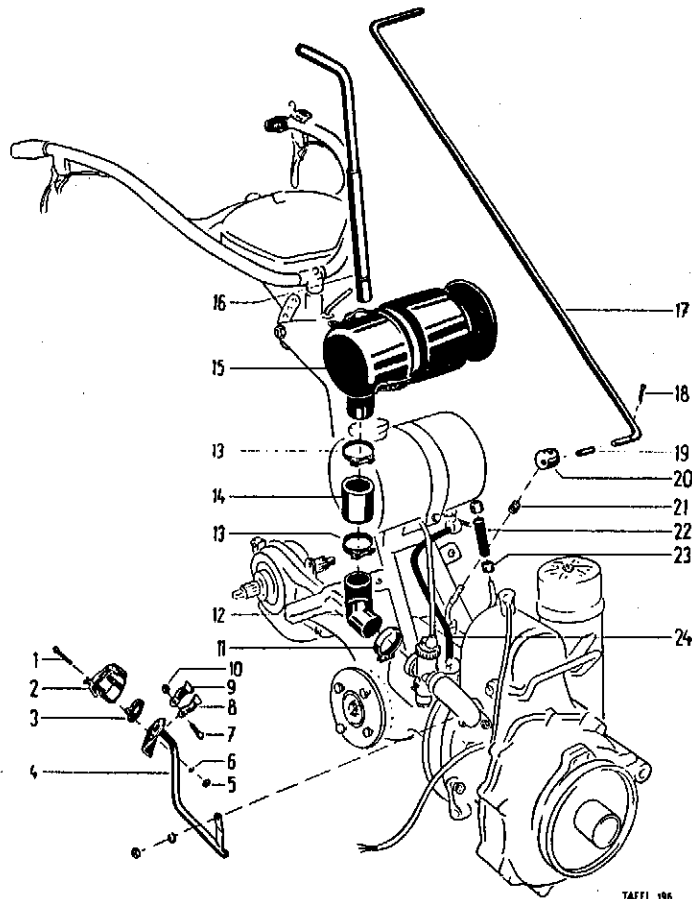
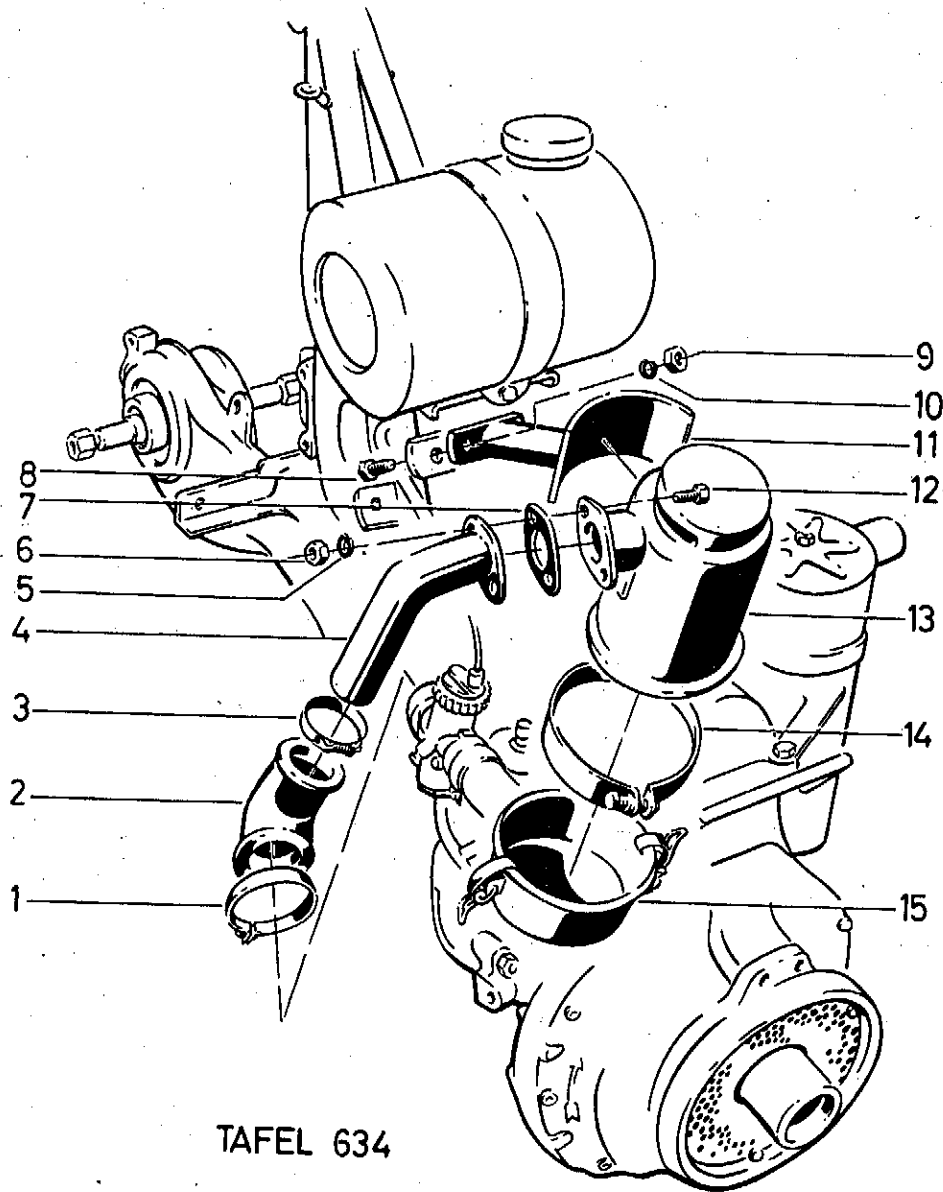


Bild	Benennung	Teil-Nr.	Stck.	Bemerkungen
1	Linsenschraube M 4 × 25	003 240	2	
2	Steckdose	029 240	1	
3	entfällt			
4	Lichtleitungsrohr vollst.	048 541	1	
5	Sechskantmutter M 4	005 910	2	
6	Federring A 4	012 930	2	
7	Linsenschraube M 5 × 15	003 260	2	
8	Klemmschelle rechts	047 331	1	
9	links	047 321	1	
10	Sechskantmutter M 5	005 921	1	
11	Klemmschelle 42	021 870	1	
	Sechskantschraube M 6 × 20	000 540	1	
	Sechskantmutter mit Hals M 6	005 740	1	
12	Luftkrümmer	080 610	1	
13	Norma-Spannschelle B 50 × 9	022 000	2	
14	Schlauchstück	251 991	1	
15	Nassluftfilter	077 891	1	
	Schichtfiltereinsatz	077 871	1	} Einzelteile von Bild 15
	Dichtung	032 960	1	
16	Steckbolzen	048 551	1	ab Masch. Nr. 5221268
	Stecker vollst.	252 311	1	
17	Gangschaltstange	048 521	1	
18	Splint 3 × 15	014 690	2	
19	Aufspannbuchse	014 950	1	
20	Schaltkreuz	050 351	1	
21	Sperrfeder	252 081	1	
22	Schlauchstück	252 001	1	
23	Schlauchhülse	023 190	2	
24	Kraftstoffschlauch C 5 × 9 × 350	022 780	1	198 47
	Schlauchhülse D 10	023 110	2	

Tafel 634 Ölbadluftfilter

ab Masch. Nr. 52 28 341



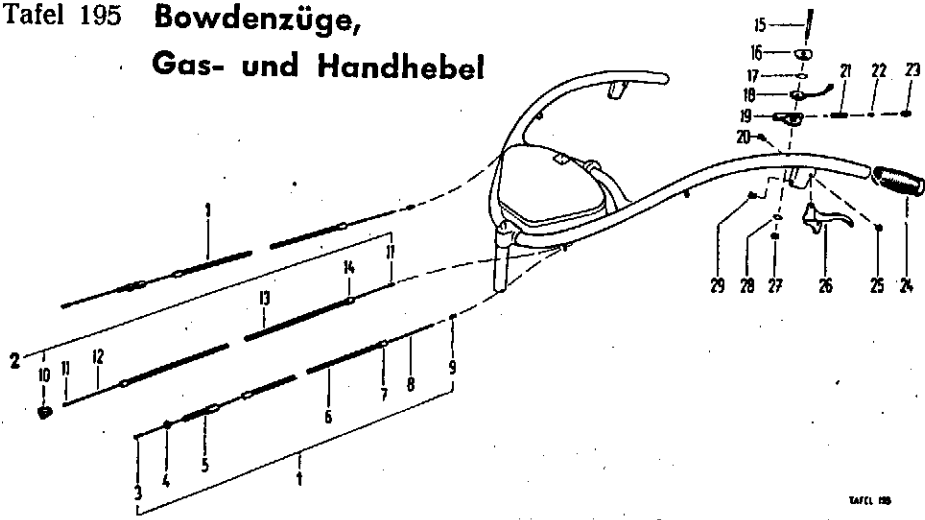
TAFEL 634

Tafel 634 Ölbadluftfilter

ab Masch. Nr. 52 28 341

Bild	Benennung	Teil-Nr.	Sick.	Bemerkungen
1	Schlauchschelle B 51 × 9	022 230	1	
2	Winkelmuffe	251 691	1	
3	Schlauchschelle B 42 × 9	022 220	1	
4	Zwischenkrümmer	258 711	1	
5	Federring A 8	012 960	2	
6	Sechskantmutter M 8	005 951	2	
7	Dichtung 36	011 610	1	
8	Sechskantschraube M 8 × 20	001 091	2	
9	Sechskantmutter M 8	005 951	2	
10	Federring A 8	012 960	2	
11	Filterträger	258 041	1	
	Ölbadluftfilter	251 781	1	Bild 13 und 15
12	Sechskantschraube M 8 × 20	001 091	2	
13	Filteroberteil	033 360	1	
	Gummidichtung	033 390	1	Einzelteil von 251 781
14	Spannschelle A 103 × 30	220 480	1	
15	Öltopf mit Schnellverschluss	033 380	1	
	Schnellverschluss	033 030	2	Einzelteil von 033 380

Tafel 195 Bowdenzüge,
Gas- und Handhebel



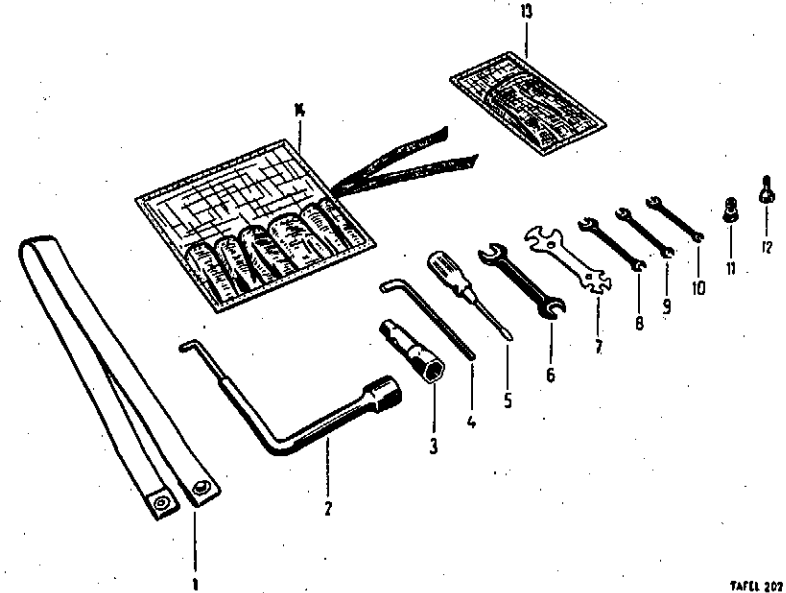
TAFEL 195

Bild	Benennung	Teil-Nr.	Stck.	Bemerkungen
1	Kupplungszug Seilzug vollst.	047 481	2	Bild 3-9 bis Masch. 52 11 762
		023 560	2	Bild 3-9 ab " 52 11 763 bis " 52 21 737
2	" " (für Gas)	023 800	2	Bild 3-9 ab " 52 21 738
3	Nippel B 2,3	023 220	1	Bild 10-14
4	Sechskantmutter M 8	024 140	2	
5	Verstellschraube M 8 x 32	006 230	2	
6	Seilhülle B 3	021 020	2	
7	Hülse C 3	024 000	2	
8	Seil A 2	024 040	4	
9	Löt-nippel	023 960	2	
	Nippel D 2,3	024 190	2	für Seilzug 047 481
10	Gummitülle für Gaszug	024 210	2	" " 023 560
11	Nippel C	024 290	1	
12	Seil A 1,6	024 180	2	
13	Seilhülle B 2,5	023 950	1	
14	Hülse C 2,5	023 990	1	
	Gashebel vollst.	024 030	2	
15	Linsenschraube	045 891	1	Bild 15-19, 21-23, 27/28
16	Deckscheibe	032 500	1	
17	Federscheibe	032 470	1	
18	Zahnhebel	032 060	1	
19	Gehäuse	032 421	1	
20	Linsenschraube mit Ansatz M 6 x 15	032 510	1	
21	Zahnstange mit Gewindestift	003 500	2	
22	Gewindestift	032 440	1	einschl. Bild 23
23	Sechskantnippel mit Bohrung 6,5 Ø	032 550	1	
24	Lamellenfestgriff 199 25	032 530	1	
25	Sechskantmutter M 6	251-981	2	
26*	Handhebel	005 930	2	
	Sperrklinkenfeder	253 521	2	
27	Sechskantmutter M 6	032 350	2	
28	Druckscheibe	005 930	1	
29	Bowdenzug-Stützhülse	032 520	1	
		032 130	2	

* Bei Ersatz-Bedarf vor Masch. Nr. 52 21 738 ist der Handhebel 253 521 in Verbindung mit Schraubnippel 009 030 einzubauen.

30 24* Sperrklinke 032 34 für Handhebel 253 52

Tafel 202 Werkzeuge für 1600/2600



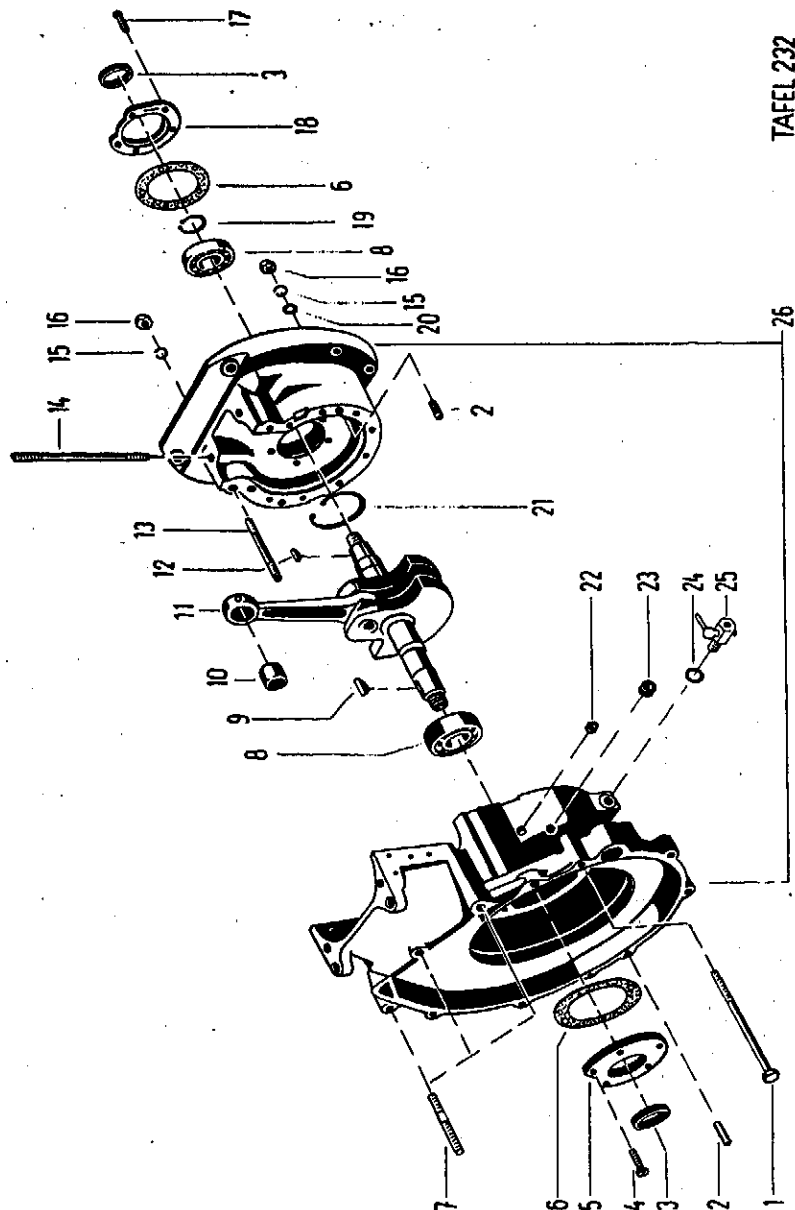
TAFEL 202

Bild	Benennung	Teil-Nr.	Stck.	Bemerkungen
	Werkzeugsatz kpl.	047 871	1	Bild 2-14
1	Anwerfgurt	045 931	1	entfällt bei Maschinen mit Schnellstarter Seite 42/44
2	Sechskantsteckschlüssel 24	251 931	1	
3	" " 13 x 26	215 560	1	
4	Drehstift 10 x 200	025 120	1	
5	Schraubenzieher 6 x 0,8 x 180	025 160	1	
6	Doppelschraubenschlüssel 17 x 19	024 960	1	
7	entfällt			
8	Doppelschraubenschlüssel 11 x 14	024 930	1	
	" " 13 x 15	274 980	1	
9	" " 9 x 10	024 900	1	
10	" " 8 x 9	024 880	1	
11	Radsicherungsschraube	045 811	4	
	mit Sechskantmutter M 10	005 890	4	
	Federscheibe B 10	011 920	4	
12	Sechskantschraube M 12 x 28	001 920	2	
13	Schraubentasche	047 401	1	
14	Werkzeutasche	044 271	1	
	Sechskantstiftschlüssel 5	025 240	1	

Tafel 232 Kurbelgehäuse - Kurbeltrieb

(Motortype 34 M 6 bis Motor-Nr. 145 934)

(" 44 M 6 " " 145 733)



TAFEL 232

Tafel 232 Kurbelgehäuse - Kurbeltrieb

(Motortype 34 M 6 bis Motor-Nr. 145 934)

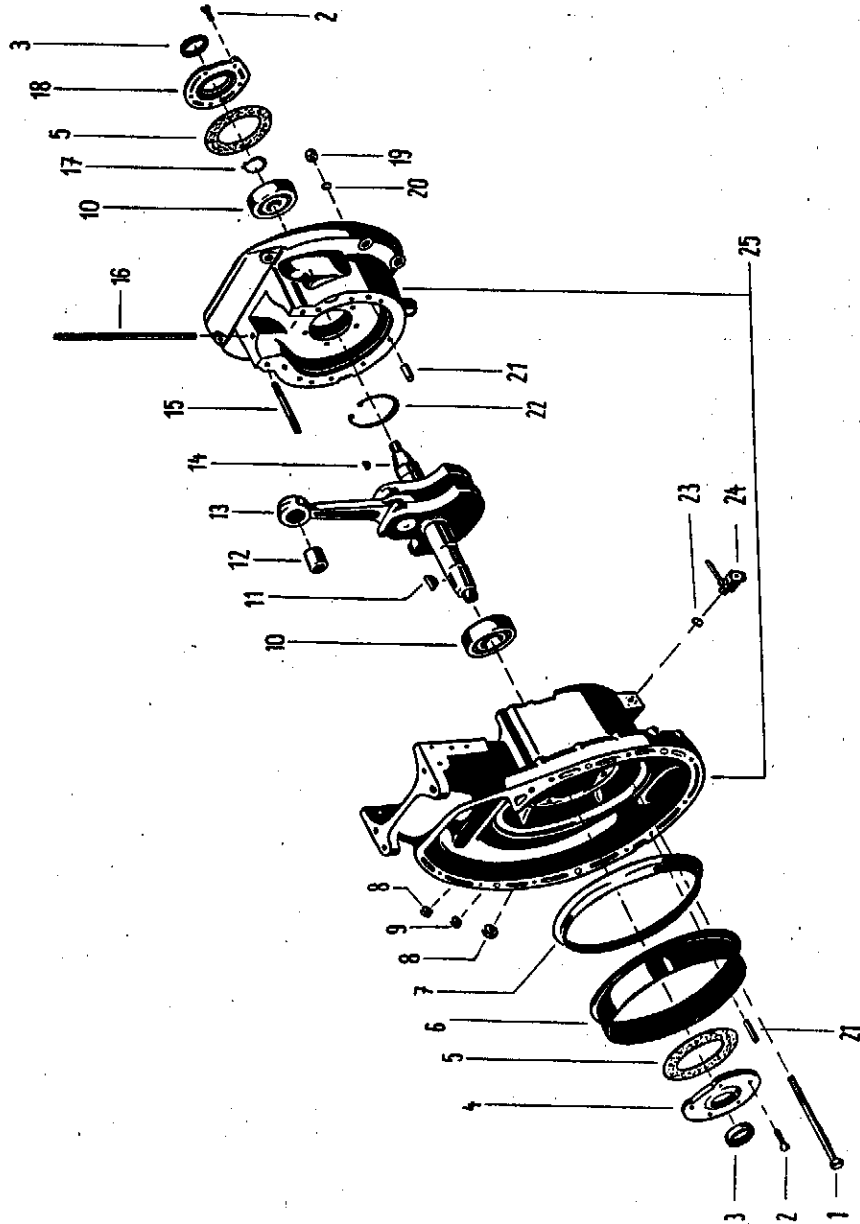
(" 44 M 6 " " 145 733)

Bild	Benennung	Tell-Nr.	Stck.	Bemerkungen
1	Sechskantschraube M 6 × 65	000 470	9	
2	Zylinderstift 8 m 6 × 16	015 640	4	
3	Wellendichtring B 25 × 35 × 7	019 760	2	
4	Zylinderschraube M 5 × 12	002 770	5	
5	Lagerdeckel (Zünderseite)	080 300	1	
6	Dichtung	081 970	2	
7	Stiftschraube M 6 × 22	004 330	3	
8	Rillenkugellager 6205	025 670	2	
9	Scheibenfeder 6 × 9	016 990	1	
10	Pleuelbüchse	080 330	1	für 34 M 6
	"	080 340	1	" 44 M 6
11	Kurbelwelle mit Pleuel	082 080	1	" 34 M 6
	"	082 090	1	" 44 M 6
12	Scheibenfeder " 3 × 5 "	016 900	1	
13	Stiftschraube M 6 × 55	004 320	2	
14	Zylinderkopfanter	080 220	4	
15	Federring A 6	012 950	11	
16	Sechskantmutter M 6	005 930	11	
17	Linsensenkschraube M 5 × 12	003 940	5	
18	Lagerdeckel (Abtriebseite)	080 310	1	
19	Seegerring 25 a × 1,2	013 340	1	
20	Dichtring A 6 × 10	009 030	9	
21	Seegerring 52 i × 2	013 850	1	
22	Gummitülle	079 180	2	} sind auf der gegenüber- liegenden Seite wie auf Tafel 279, S. 34 abgebildet
23	"	079 240	1	
24	Dichtring A 8 × 12	009 020	1	
25	Ablasshahn	021 290	1	
26	Kurbelgehäuse mit Kurbelgehäuse- flansch und Stiftschrauben	080 250	1	

Tafel 279 Kurbelgehäuse - Pleuel

(Motortype 35 M 6 ab Motor-Nr. 145 935)

(„ 45 M 6 „ „ 145 734)



TAFEL 279

Tafel 279 Kurbelgehäuse - Pleuel

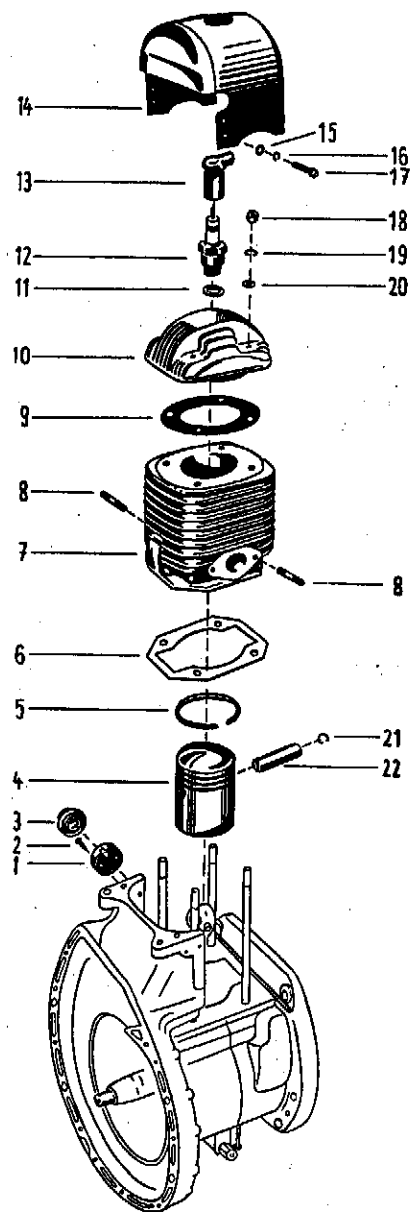
(Motortype 35 M 6 ab Motor-Nr. 145 935)

(„ 45 M 6 „ „ 145 734)

Bild	Benennung	Teil-Nr.	Stck.	Bemerkungen
1	Sechskantschraube M 6 × 60	000 030	8	
2	Zylinderschraube M 5 × 15	002 710	10	
3	Wellendichtring B 25 × 35 × 7	019 760	2	
4	Lagerdeckel (Zünderseite)	080 300	1	
5	Dichtung	081 970	2	
6	Dichtring	080 290	1	
7	Winkelring	080 280	1	
8	Gummitülle	079 180	2	
9	"	079 240	1	
10	Rillenkugellager 6205	025 670	2	
11	Scheibenfeder 6 × 9	016 960	1	
12	Pleuelbüchse	080 330	1	für Motor 35 M 6
	"	080 340	1	" " 45 M 6
13	Kurbelwelle mit Pleuel	082 080	1	" " 35 M 6
	"	082 090	1	" " 45 M 6
14	Scheibenfeder 3 × 5	016 900	1	
15	Stiftschraube M 6 × 55	004 320	2	
16	Zylinderkopfanfer	080 220	4	
17	Seegerring 25 a × 1,2	013 340	1	
18	Lagerdeckel (Abtriebseite)	080 310	1	
19	Sechskantmutter M 6	005 930	8	
20	Federring A 6	012 950	8	
	Dichtring A 6 × 10	009 030	11	
21	Zylinderstift 8 m 6 × 16	015 640	2	
	" 8 m 6 × 32	015 780	2	
22	Seegerring 52 i × 2	013 850	1	
23	Dichtring A 8 × 12	009 020	1	Stärke 1,0/1,2/1,5
24	Ablasshahn M 8	021 290	1	
25	Kurbelgehäuse mit Kurbelgehäuseflansch	080 320	1	Ersatzteil wird einschli. Bild 1, 6, 7, 15, 16, 19-21 geliefert)

Tafel 281 Zylinder - Kolben

(Motortype 34 / 35 M 6, 44 / 45 M 6)



TAFEL 281

Tafel 281 Zylinder - Kolben

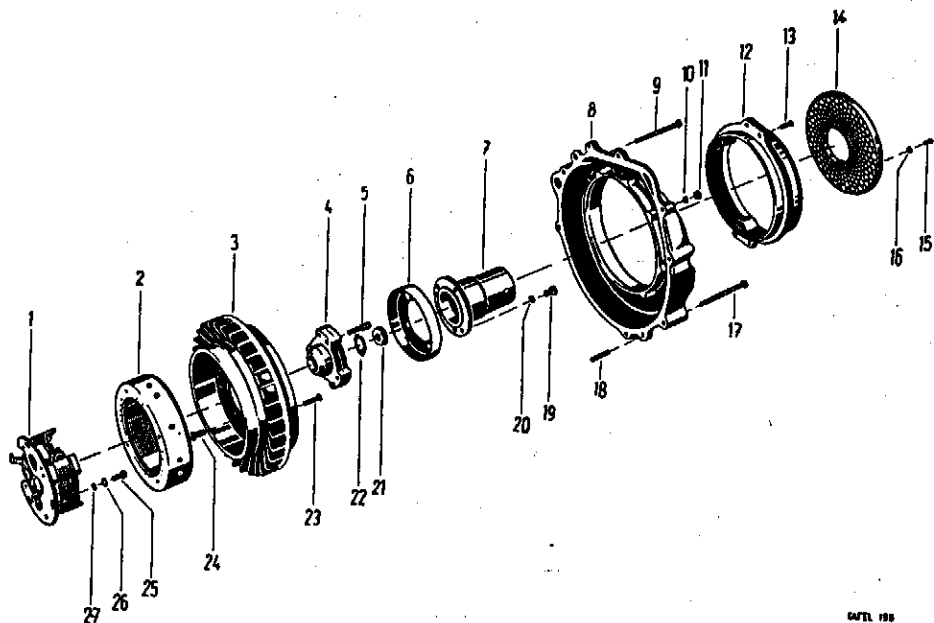
(Motortype 34 / 35 M 6, 44 / 45 M 6)

Bild	Benennung	Teil-Nr.	Stck.	Bemerkungen
1	Druckknopfschalter	029 290	1	einschl. Bild 3
2	Halbrundkerbnagel 3 x 8	016 710	2	
3	Oberteil für Druckknopfschalter	029 300	1	
	Druckknopfschalter kpl.	029 290	1	(Bild 1 und 3)
4	Kolben vollst. normal 60 Ø	079 030	1	für 34 / 35 M 6
	1. Übermasskolben vollst. 60,5 Ø	079 060	1	
	2. " " 61 Ø	079 080	1	für 44 / 45 M 6
	Kolben vollst. normal 68 Ø	079 100	1	
	1. Übermasskolben vollst. 68,5 Ø	079 110	1	für 44 / 45 M 6
	2. " " 69 Ø	079 120	1	
5	Verdichtungsring normal 60 Ø	079 040	3	für 34 / 35 M 6
	" für 1. Übergrösse	079 070	3	
	" " 2.	079 090	3	für 44 / 45 M 6
	" normal 68 Ø	078 890	3	
	" für 1. Übergrösse	078 910	3	für 44 / 45 M 6
	" " 2.	078 920	3	
6	Dichtung	080 200	1	
7	Zylinder	080 350	1	für 34 / 35 M 6 (einschl. Bild 8)
	1. Übermasszylinder 60,5 Ø	080 360	1	
	2. " 61 Ø	080 370	1	für 44 / 45 M 6 (einschl. Bild 8)
	Zylinder	080 730	1	
	1. Übermasszylinder 68,5 Ø	080 740	1	für 44 / 45 M 6 (einschl. Bild 8)
	2. " 69 Ø	080 750	1	
8	Stiftschraube M 8 x 20	005 020	4	
9	Zylinderkopfdichtung	082 130	1	für 34 / 35 M 6
	"	082 340	1	" 44 / 45 M 6
10	Zylinderkopf	082 140	1	" 34 / 35 M 6
	"	082 360	1	" 44 / 45 M 6
11	Dichtring	030 670	1	zu Bild 12
12	Zündkerze Bosch M 45 / T 1 oder Beru 45 / 18 U	030 480	1	
		032 580	1	
13	Entstörstecker Bosch 18 oder Beru 18	029 780	1	
		029 781	1	
14	Luftleitblech	080 470	1	
15	Scheibe 5,3	007 790	4	
16	Federring A 5	012 940	4	
17	Zylinderschraube M 5 x 12	002 770	4	
18	Sechskantmutter M 8 Ms	005 961	4	
19	Federring A 8	012 960	4	
20	Scheibe 8,4	007 830	4	
21	Sprengring 15	014 900	2	
22	Kolbenbolzen	079 050	1	für Motor 34 / 35 M 6
	"	078 900	1	" 44 / 45 M 6

Tafel 198 Lüfterseite mit Anwerfnabe

(Motortype 34 M 6 bis Motor-Nr. 145 934)

(" 44 M 6 " " 145 733)



Tafel 198 Lüfterseite mit Anwerfnabe

(Motortype 34 M 6 bis Motor-Nr. 145 934)

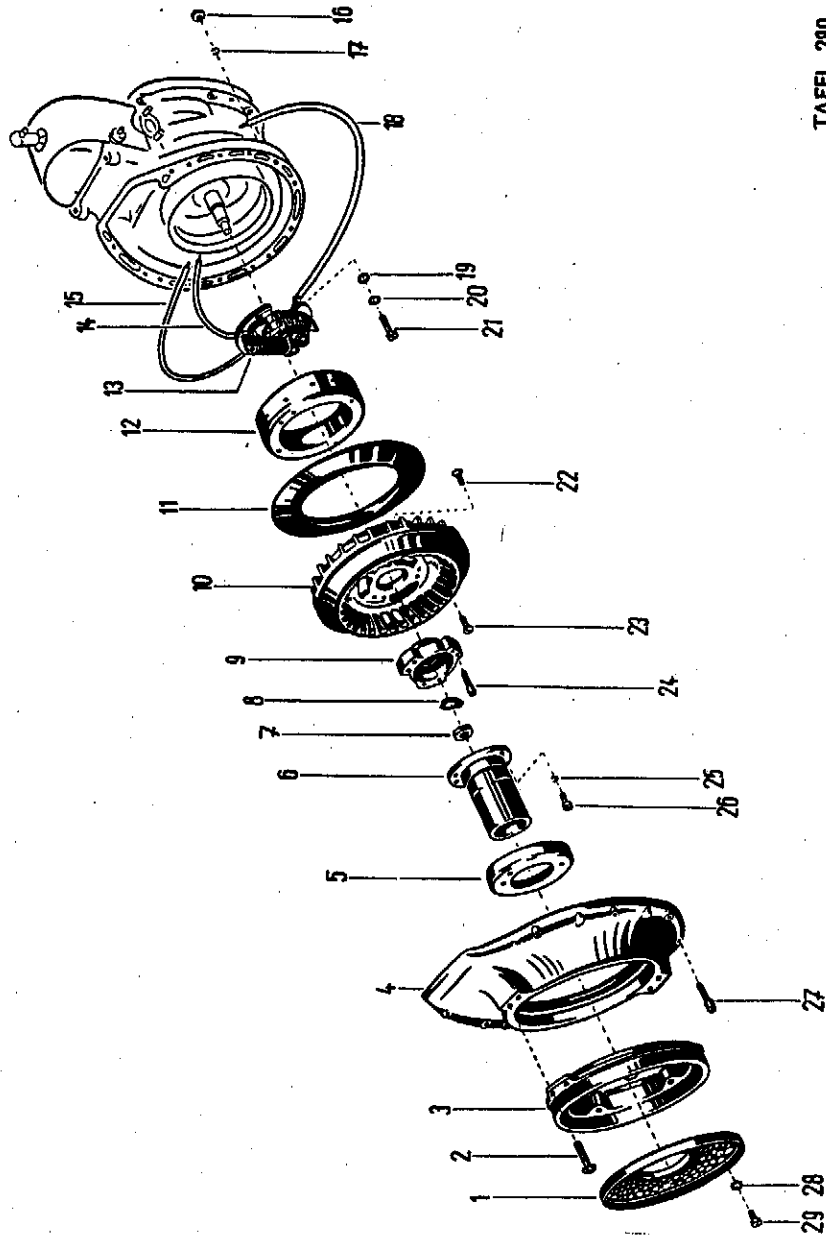
(" 44 M 6 " " 145 733)

Bild	Benennung	Teil-Nr.	Stck.	Bemerkungen
	Schwunglichtmagnetzünder vollst.	030 450	1	Bild 1 und 2
1	Ankerplatte vollst.	031 820	1	Einzelteile Seite 46
2	Magnetring	030 370	1	
3	Lüfterrad	080 420	1	Teil nicht einzeln lieferbar
	Lüfterrad mit Konusflansch	080 490	1	Bild 3, 4, 5, 24; 11 Seite 41
4	Konusflansch	080 500	1	Teil nicht einzeln lieferbar
5	Pass-Schraube M 6 × 22	002 580	2	
6	Abdeckblech	082 270	1	
7	Anwerfnabe	048 621	1	
8	Lüftergehäuse	082 280	1	
9	Sechskantschraube M 6 × 85	000 480	1	
10	Federring A 6	012 950	3	
11	Sechskantmutter M 6	005 930	3	
12	Flanschring	082 210	1	
13	Linsensenkschraube M 6 × 20	003 860	4	
14	Luftsieb	082 610	1	
15	Zylinderschraube M 6 × 12	002 690	3	
16	Federring A 6	012 950	3	
17	Sechskantschraube M 6 × 60	000 030	5	
18	Zylinderstift 8 m 6 × 16	015 640	2	
19	Zylinderschraube M 8 × 12	002 700	3	
20	Federring A 8	012 960	3	
21	Sechskantmutter M 16 × 1,5	006 390	1	
22	Sicherungsblech	081 990	1	
23	Senkschraube M 6 × 25	003 580	4	
24	" M 8 × 18	003 590	3	
25	Zylinderschraube M 5 × 15	002 710	3	
26	Fächerscheibe A 5,3	011 790	3	
27	Scheibe 5,3	007 790	3	

Tafel 280 Lüfterseite mit Anwerfnabe

(Motortype 35 M 6 ab Motor-Nr. 145 935)

(" 45 M 6 " " 145 734)



TAFEL 280

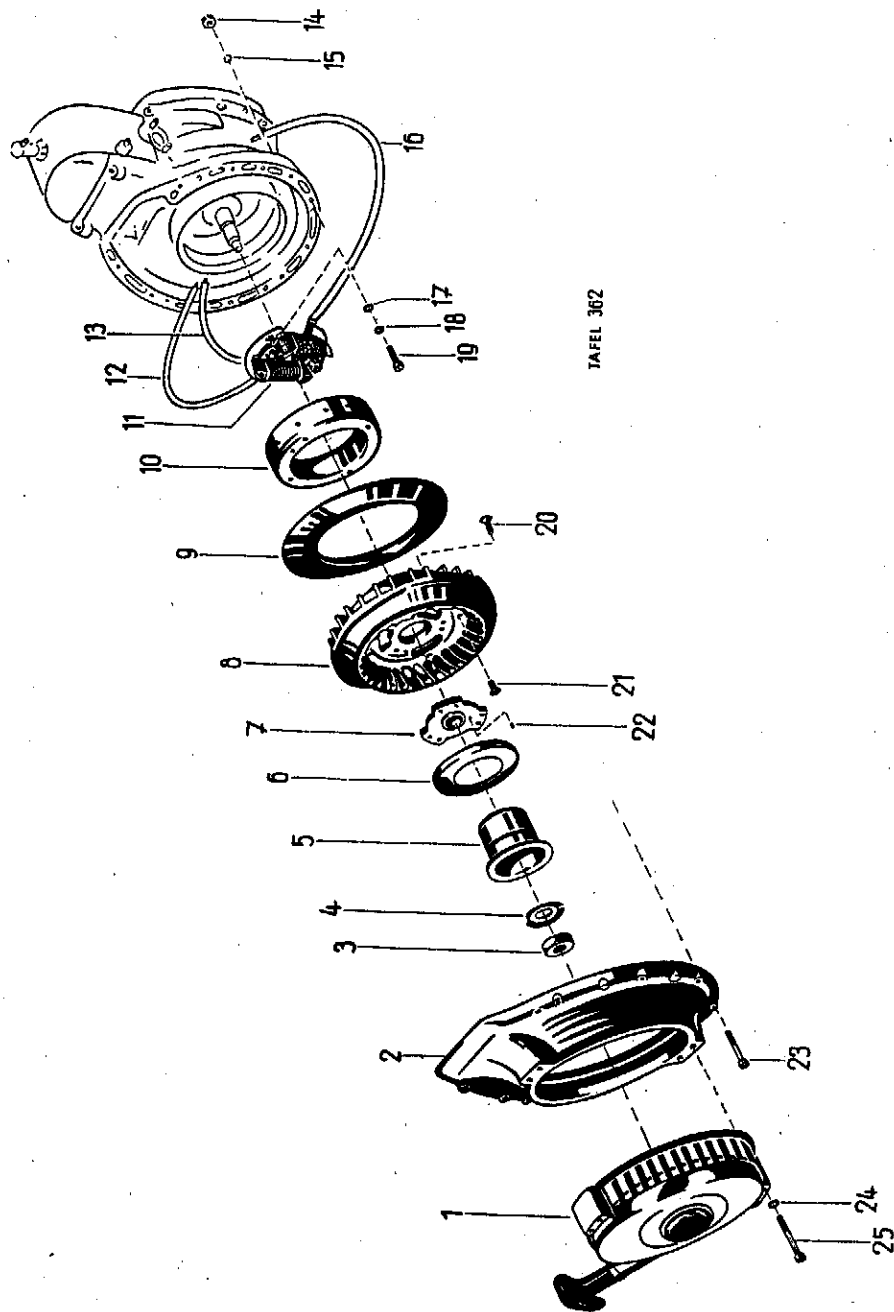
Tafel 280 Lüfterseite mit Anwerfnabe

(Motortype 35 M 6 ab Motor-Nr. 145 935)

(" 45 M 6 " " 145 734)

Bild	Benennung	Teil-Nr.	Stck.	Bemerkungen
1	Luftsieb	082 610	1	
2	Linsensenkschraube M 6 × 25	003 930	4	
3	Flanschring	082 210	1	
4	Lüftergehäuse	080 480	1	
5	Abdeckblech	082 270	1	
6	Anwerfnabe	048 621	1	
7	Sechskantmutter M 16 × 1,5	006 390	1	
8	Sicherungsblech	081 990	1	
9	Konusflansch	080 500	1	
10	Lüfterrad	080 420	1	
	Lüfterrad kpl.	080 490	1	Bild 9-11, 22, 24
11	Deckscheibe	080 440	1	
12	Magnetring	030 370	1	
13	Ankerplatte vollst.	031 820	1	Einzelteile siehe Tafel 199, Seite 46
	Schwunglichtmagnetzünder vollst.	030 450	1	Bild 12 und 13
14	Lichtkabel	080 550	1	
15	Kurzschlusskabel	078 240	1	
16	Sechskantmutter M 6	005 930	8	
17	Federring 6	012 800	8	
18	Zündkabel	031 270	1	
19	Scheibe 5,3	007 790	3	
20	Zahnscheibe A 5,3	011 790	3	
21	Zylinderschraube M 5 × 15	002 710	3	
22	Senkschraube M 8 × 18	003 590	3	
	" M 6 × 25	003 580	4	
24	Pass-Schraube M 6 × 22	002 580	2	
25	Federring A 8	012 960	3	
26	Zylinderschraube M 8 × 12	002 700	3	
27	Inbusschraube M 6 × 35	002 300	8	
28	Zahnscheibe A 6,4	011 800	3	
29	Zylinderschraube M 6 × 12	002 690	3	

Tafel 362 Lüfterseite mit Schnellstarter



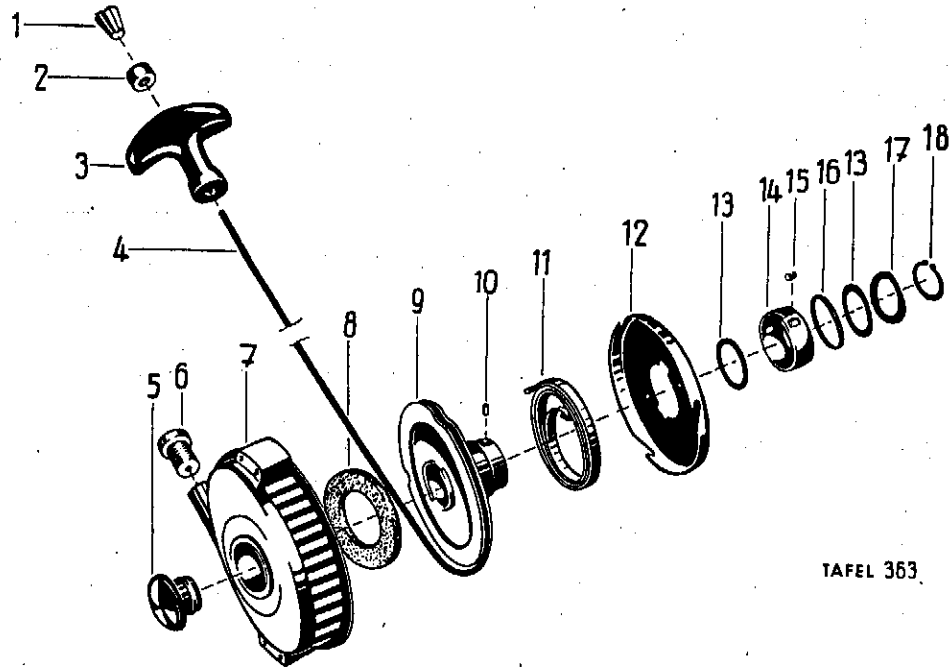
Tafel 362 Lüfterseite mit Schnellstarter

Bild	Benennung	Tell.-Nr.	Stck.	Bemerkungen
1	Schnellstarter vollst.	079 900	1	
2	Lüftergehäuse	080 480	1	
3	Sechskantmutter **	079 890	1	
	Sechskantmutter M 16 × 1,5	006 390	1	
4	Sicherungsblech **	079 880	1	
	Federring A 16	013 000	1	
5	Mitnehmer **	080 010	1	
	Mitnehmer	081 140	1	
6	Staubblech	079 870	1	
7	Konusflansch **	084 090	1	
8	Lüfterrad *	081 030	1	
9	Deckscheibe	080 440	1	
10	Magnetring	030 370	1	
11	Ankerplatte vollst.	031 820	1	
	Schwunglichtmagnetzünder vollst.	030 450	1	
12	Kurzschlusskabel	078 240	1	
13	Lichtkabel	080 550	1	
14	Sechskantmutter M 6	005 930	8	
15	Federring 6	012 800	8	
16	Zündkabel	031 270	1	
17	Scheibe 5,3	007 790	3	
18	Zahnscheibe A 5,3	011 790	3	
19	Zylinderschraube M 5 × 15	002 710	3	
20	Senkschraube M 8 × 15 **	003 670	3	
21	" M 6 × 25	003 580	4	
22	Zylinderkerbstift 4 × 8 **	016 490	1	
23	Innensechskantschraube M 6 × 35	002 300	8	
24	Scheibe 6,4	007 800	4	
25	Innensechskantschraube M 6 × 45	002 370	4	

Einzelteile siehe
Tafel 199, Seite 46
Bild 10 und 11

*) Lüfterrad mit eingegossener Nabe. Das Lüfterrad mit anschraubbarem Konusflansch gemäss Abbildung 7/8, ist nicht mehr lieferbar. Bei Ersatz-Bedarf ist dafür das Lüfterrad 081 030 in Verbindung mit Sechskantmutter 006 390, Federring 013 000 und Mitnehmer 081 140 einzubauen.

**) Teile entfallen bei Lüfterrad mit eingegossener Nabe 081 030.

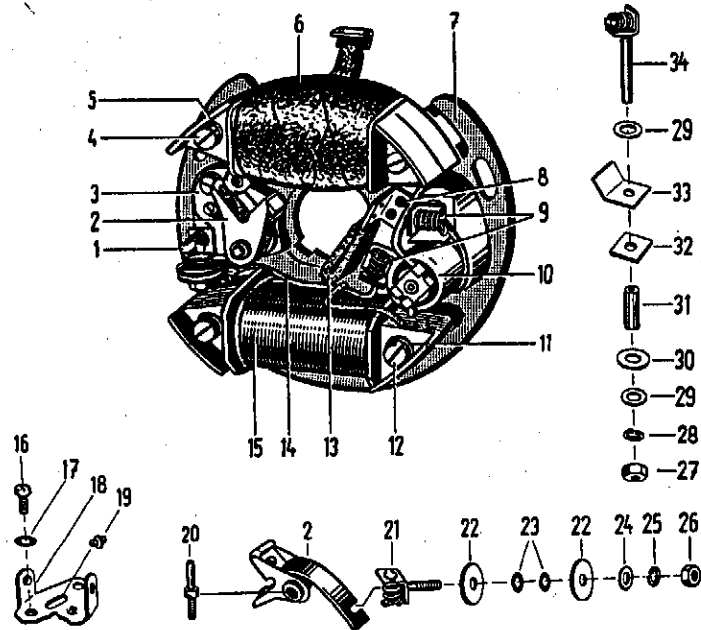


TAFEL 363

Bild	Benennung	Teil-Nr.	Stck.	Bemerkungen
1	Kegel	107 390	1	
2	Hülse	094 120	1	
3	Handgriff	081 400	1	
4	Drahtseil	210 712	1	
5	Verschluss-Stopfen	079 960	1	
6	Seilführungsbuchse	081 360	1	
7	Startergehäuse	079 980	1	einschl. Bild 8
8	Schaumstoffring	080 000	1	
9	Seilscheibe mit Kurvenstück	079 910	1	
10	Zylinderkerbstift 4 × 8	016 490	1	
11	Spiralfeder	079 940	1	
12	Federdeckel mit Nietstift	079 990	1	
13	Scheibe	079 850	2	
14	Rollenkäfig	079 970	1	
15	Klemmrolle	081 340	3	
16	Ringfeder	081 350	1	
17	Federscheibe	079 860	1	
18	Seegerring 32 a × 1,5	013 390	1	

Tafel 199 Schwunglichtmagnetzünder

(Ankerplatte vollst.)



TAFEL 199

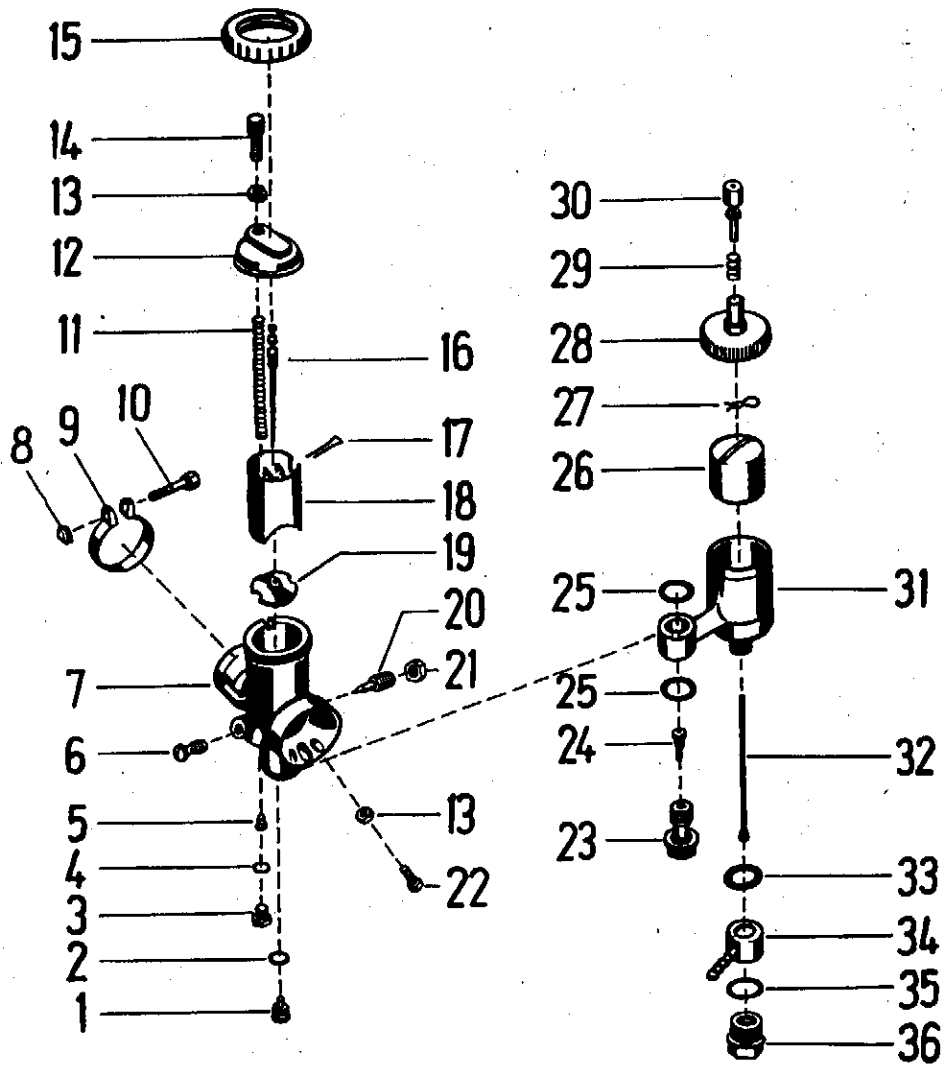
Tafel 199 Schwunglichtmagnetzünder

(Ankerplatte vollst.)

Bild	Benennung	Teil-Nr.	Stck.	Bemerkungen
	Ankerplatte vollst.	031 820	1	Bild 1—34
1	Anschlusswinkel mit Feder	031 750	1	Kurzschlussklemme Einzeltelle Bild 21—26
2	Unterbrecherhebel mit Kontakt	031 860	1	
3	Kontaktträger mit Kontakt	031 780	1	Einzeltelle Bild 16—19
4	Zylinderschraube M 5 × 30	002 910	2	
5	Federring B 5	013 110	2	
6	Zündanker	031 650	1	
7	Ankerplatte	101 561	1	
8	Niet	031 470	2	
9	Anschlusswinkel mit Feder	031 760	2	Lichtkabelanschluss Einzeltelle Bild 27—34
10	Kondensator	030 120	1	
11	Federring A 5	012 940	2	
12	Zylinderschraube M 5 × 35	002 970	2	
13	Schmierdocht mit Befestigungswinkel	031 720	1	
14	Verbindungskabel zum Kondensator	031 280	1	
15	Lichtanker	031 700	1	
16	Zylinderschraube M 4 × 10	002 940	1	
17	Unterlegscheibe 4,3	007 990	1	
18	Kontaktträger mit Kontakt	031 780	1	
19	Exzenterbolzen	031 180	1	
20	Lagerbolzen	031 740	1	
21	Anschlusswinkel mit Feder	031 750	1	
22	Isolierscheibe, gross	031 560	2	
23	Isolierscheibe, klein	031 570	2	
24	Unterlegscheibe 4,3	007 990	1	
25	Sicherungscheibe	030 700	1	
26	Sechskantmutter M 4	005 860	1	
27	Sechskantmutter M 4	005 860	2	
28	Sicherungscheibe	030 700	2	
29	Unterlegscheibe 4,3	007 990	4	
30	Isolierscheibe	030 730	2	
31	Isolierbuchse	030 720	2	
32	Isolierplatte	031 610	2	
33	Isolierwinkel	031 460	2	
34	Anschlusswinkel mit Feder	031 760	2	

Tafel 144 Vergaser 1/22/107 für Type 1600 ab Motor-Nr. 146 876 *)

Vergaser 1/22/114 für Type 2600 ab Motor-Nr. 146 736



TAFEL 144

Tafel 144 Vergaser 1/22/107 für Type 1600 ab Motor-Nr. 146 876 *)

Vergaser 1/22/114 für Type 2600 ab Motor-Nr. 146 736

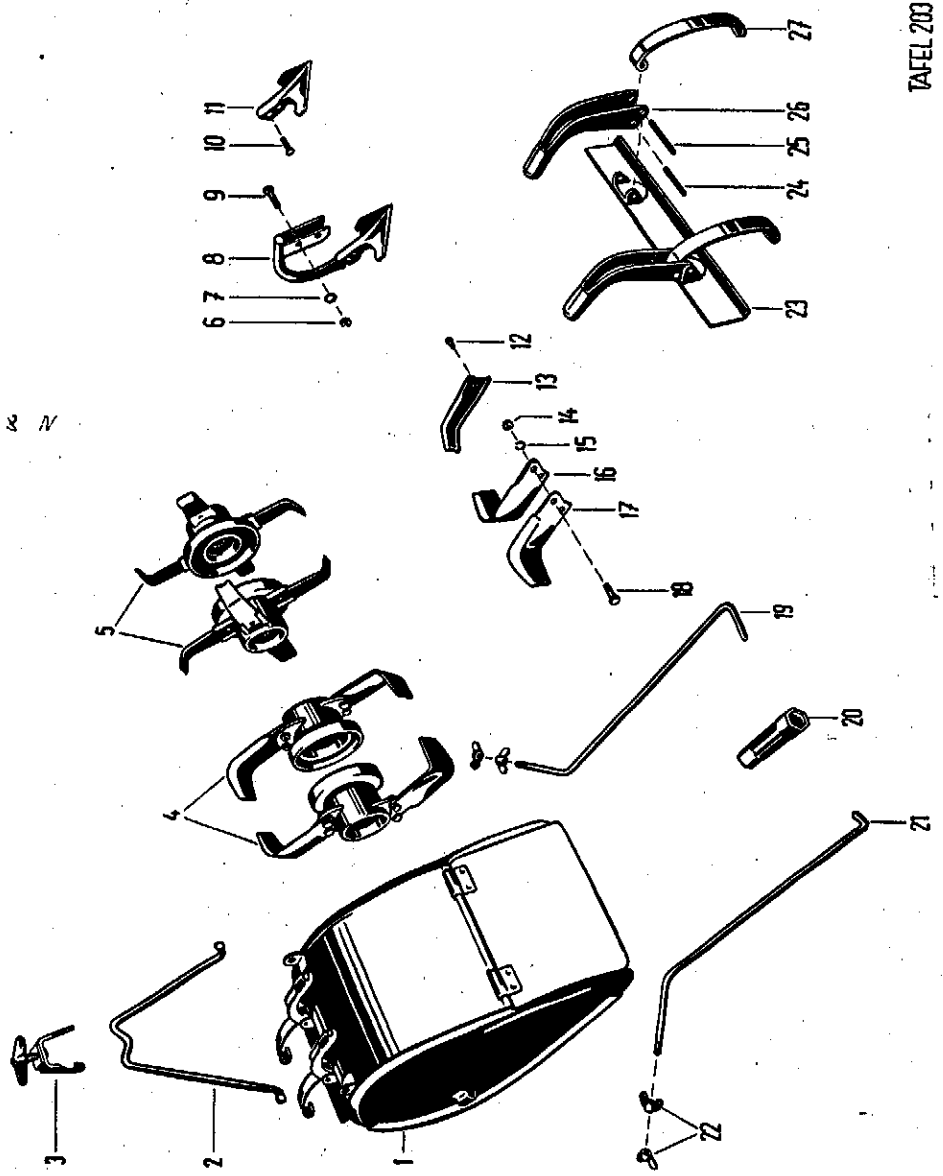
Bild	Benennung	Teil-Nr.	Stck.	Bemerkungen
1	Nadeldüse 2,66	027 860	1	für Vergaser 1/22/107
	" 2,68 303 55	027 861	1	" " 1/22/114
2	Dichtring	029 010	1	
3	Verschluss-Schraube	027 710	1	
4	Dichtring	028 980	1	
5	Leerlaufdüse 50	027 793	1	für Vergaser 1/22/107
	" 55	027 794	1	" " 1/22/114
6	Leerlaufluftdüse	027 830	1	
7	Vergasergehäuse 1/22/107	026 970	1	
	" 1/22/114	026 980	1	
8	Mutter	027 750	1	
9	Klemmring	028 620	1	
10	Klemmschraube	027 670	1	
11	Schieberfeder	028 760	1	
12	Deckelplatte	027 080	1	
13	Mutter für Stellschraube	027 740	2	
14	Bowdenzugverstellungsschraube	028 170	1	
15	Deckelverschraubung	027 140	1	
16	Düsennadel 303 60	027 940	1	
17	Klemmbügel	028 930	1	
18	Gasschieber	027 200	1	
19	Mischkammereinsatz 3	027 230	1	
20	Luftregulierschraube	028 140	1	
21	Mutter zu Luftregulierschraube	027 760	1	
22	Gasschieberstellungsschraube	027 650	1	
23	Düsenstock	028 240	1	
24	Hauptdüse 90	027 814	1	für Vergaser 1/22/107
	" 100	027 816	1	" " 1/22/114
25	Dichtring	029 070	2	
26	Schwimmer	027 490	1	
27	Klemmfeder	028 920	1	
28	Schwimmergehäusedeckel	027 420	1	
29	Tupferfeder	028 790	1	
30	Tupfer	028 060	1	
31	Schwimmergehäuse	027 340	1	
32	Schwimmernadel	028 000	1	
33	Dichtring	029 040	1	
34	Drehbarer Anschluss	027 460	1	
35	Dichtring	029 060	1	
36	Siebschraube	028 290	1	

*) Zuvor haben bereits folgende Motor-Nr. diesen Vergaser:

Nr. 145 935 — 145 984

Nr. 145 995 — 146 044

TAFEL 203 a

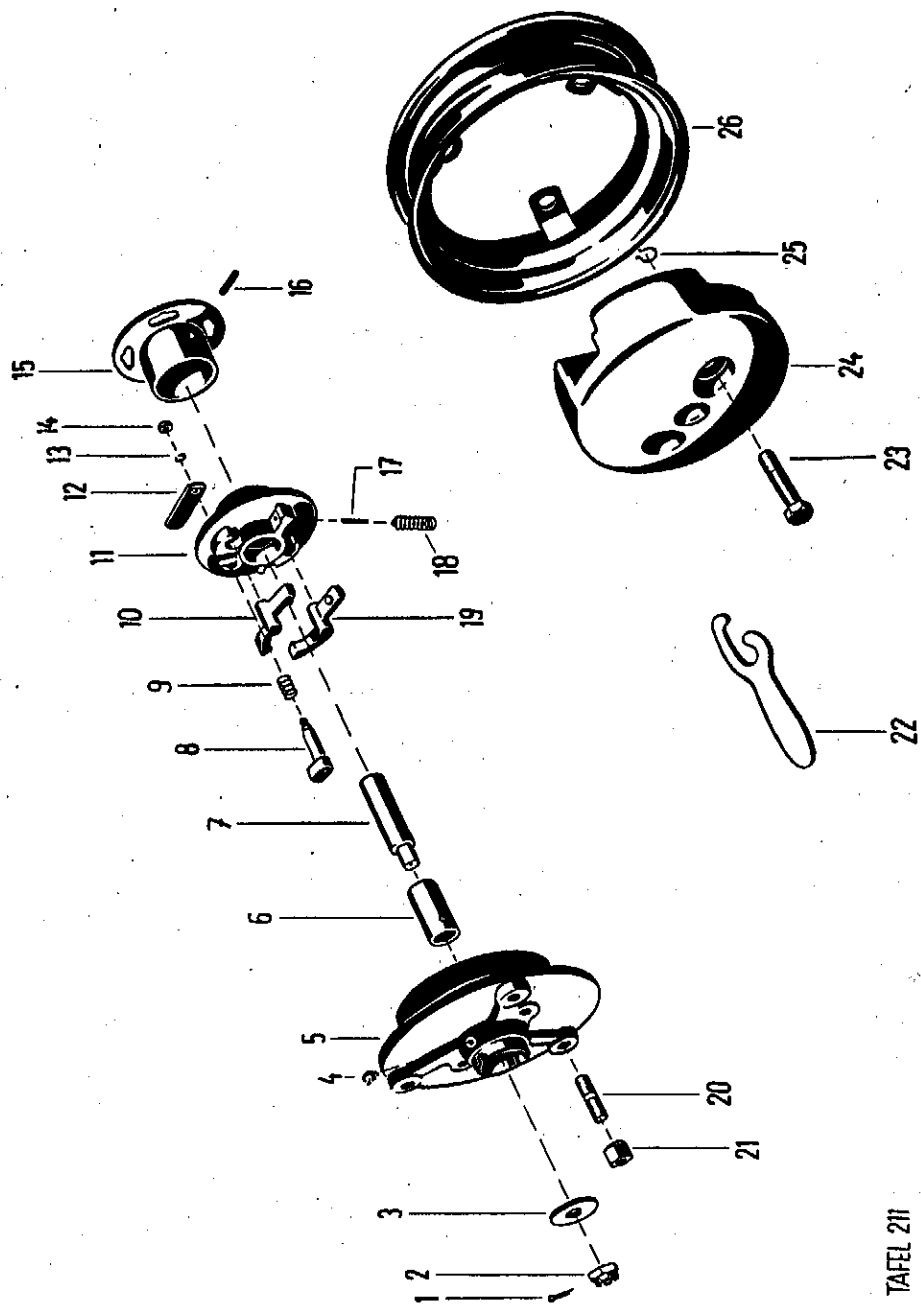


2402 N

Bild	Benennung	Teil-Nr.	Stck.	Bemerkungen
1	Schutzhaube vollst.	f. Art. 2502—2509	1	für Arbeitsbr. 16-65 cm
2	Stütze	f. „ 2507a-2509a	1	für „ 42-65 cm
	flache Ausführung	065 851	1	für Arbeitsbreite 16 cm
		065 921	1	für Arbeitsbr. 22-65 cm
		066 201	1	für Art. 2507a-2509a
3	Klemmstück vollst.	065 941	1	
4	Hacksatz mit W-Messern	Art. 2655—2659 b		für Arbeitsbr. 22-65 cm
	flach	„ 2607a—2609a		für Arbeitsbr. 42-65 cm
	Messer-Anschluss-Stück	066 091	4—10	pro Hacksatz je nach A.B.
5	Hacksatz mit normalen Hackmessern	Art. 2554—2559 b		für Arbeitsbr. 16-65 cm
	kurzen	„ 2507a—2509a		für Arbeitsbr. 42-65 cm
	Hackenhalter	065 791	6—24	pro Hacksatz je nach A.B.
6	Sechskantmutter M 10	005 970	2	} gehört zur Grundmaschine
7	Federscheibe B 10	011 920	2	
8	Hackschar vollst.	054 873	1	} Einzeltelle von Bild 8
9	Sechskantschraube M 10 × 35	000 230	2	
10	Senkniet 6 × 22	017 710	2	} Je nach Hackbreite für Hackmesser am Trommelring
11	Hackschar	045 941	1	
12	Halbrundniet 6 × 12	017 120	2—20	} pro Hacksatz je nach A.B.
	6 × 15	017 400	4	
13	Hackmesser	066 221	6—24	} pro Hacksatz je nach A.B.
	kurze Ausführung	066 211	16—24	
14	Sechskantmutter M 8	005 950	2	} pro Hackmesser
15	Federring A 8	012 960	2	
16	Hackmesser rechts	066 241	2—5	} pro Hacksatz je nach Arbeitsbr.
17	links	066 231	2—5	
	rechts kurz	066 261	3—5	} pro Hacksatz je nach Arbeitsbr.
	links kurz	066 251	3—5	
18	Sechskantschraube M 8 × 20	001 091	2	} pro Hackmesser
19	Stützenverstärkung links	066 051	1	
20	Sechskantsteckschlüssel	025 070	1	} nur für Arbeitsbreite 65 cm Art. 2509/2609
21	Stützenverstärkung rechts	066 061	1	
22	Flügelmutter M 8	007 270	4	
23	Haubenspanner vollst.	066 331	1	
	„	066 361	1	für Arbeitsbreite 16 cm
	„	066 371	1	22 cm
	„	066 381	1	28 cm
	„	066 391	1	32 cm
	„	066 401	1	38 cm
	„	066 411	1	42 cm
	„	066 421	1	50 cm
	„	066 421	1	65 cm
24	Nietstift	018 260	2	} Einzeltelle von Bild 23
25	Spanngriff	018 250	2	
26	Spanngriff vollst. (Bild 24—27 u. Grifflager)	252 621	2	
	Grifflager	066 341	2	
	Grifflager	252 601	2	
27	Haubenspanner	252 611	2	

Hackmesserhalter 065 791

Tafel 211 Gummitriebrad mit Klinkwerk Art. 1619
Radgewicht Art. 1621



TAFEL 211

Tafel 211 Gummitriebrad mit Klinkwerk Art. 1619
Radgewicht Art. 1621

Bild	Benennung	Teil-Nr.	Stck.	Bemerkungen
1	Splint 4 × 30	014 530	2	
2	Kronenmutter M 18 × 1,5	006 540	2	
3	Anlaufscheibe	049 601	2	
4	Kugelschraube M 6 × 45°	263 920	2	
5	Klinknabe vollst.	064 471	2	Bild 4-6, 20
6	Buchse	064 451	2	
7	Radachse	064 361	2	
8	Schaltwelle	064 381	2	
9	Feder	257 091	2	
10	Klinke rechts	064 411	2	
11	Klinkenplatte	064 391	2	Bild 7, 11, 15, 16, 17
	Klinkenplatte vollst.	064 491	2	
12	Schalthebel	064 431	2	
13	Federring A 10	012 970	2	
14	Sechskantmutter M 10	005 970	2	
15	Radrohr vollst.	064 501	2	
16	Spannstift 10 × 40	016 090	4	
17	Spannstift 5 × 40	016 050	2	
18	Klinkfeder	064 421	4	
19	Klinke links	064 401	2	
20	Stiftschraube M 14 × 28	004 770	6	
21	Kugelbundmutter M 14 × 1,5	006 840	6	
22	Schlüssel	047 461	1	
23	Sechskantschraube M 16 × 80	000 900	4	Einzelteil von Bild 24
24	Radgewicht	Art. 1621	2	
25	Nasensprengring	014 480	4	Einzelteil von Bild 24
26	Tiefbettfelge	064 511	2	Art. 1619 a
	Schlauch 4.00 - 12	024 520	2	
	Reifen 4.00 - 12 AS	024 370	2	

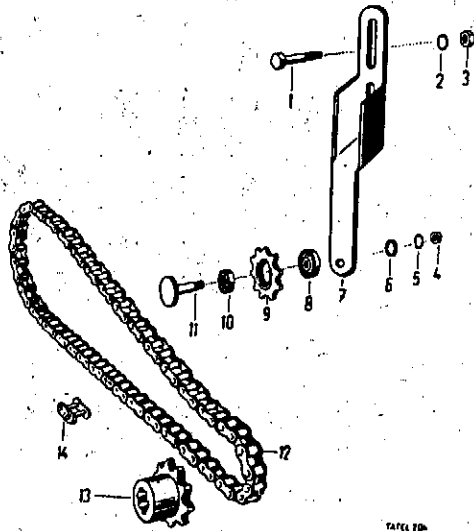


Bild	Benennung	Teil-Nr.	Stck.	Bemerkungen
1	Sechskantschraube M 10 X 50	000 050	2	
2	Federring A 10	012 970	2	
3	Sechskantmutter M 10	005 970	2	
4	Sechskantmutter M 8	005 951	1	
5	Federring A 8	012 960	1	
6	Scheibe	008 310	1	
7	Spannradhalter Kettenspanner vollst.	064 091 064 071	1 1	Bild 4-11
8	Lagerring	064 051	1	
9	Spannrad	064 031	1	
10	Rillenkugellager EL 8 9	025 460	1	
11	Achse	064 041	1	
12	Rollenkette 1 x 15,875 x 9,65 x 62 offen	020 280	1	für Art. 1578
	" 1 x 15,875 x 9,65 x 65 offen	020 290	1	" " 1678
	" 1 x 15,875 x 9,65 x 64 offen	020 460	1	" " 2578
	" 1 x 15,875 x 9,65 x 67 offen	020 490	1	" " 2678
13	Antriebsrad	064 061 064 181	1 1	" " 1578 / 1678 " " 2578 / 2678
14	Steckglied 1E x 15,875 x 9,65	020 400	1	pro Kette
	Kettenschutz	064 191	1	
	Sechskantschraube	000 610	1	
	Federring	012 970	1	
	Sechskantmutter	005 970	1	